



19475

ПРАВИТЕЛЬСТВО МОСКОВСКОЙ ОБЛАСТИ  
МИНИСТЕРСТВО СТРОИТЕЛЬНОГО КОМПЛЕКСА МОСКОВСКОЙ ОБЛАСТИ

Кому: Общество с ограниченной  
ответственностью «Отрада Девелопмент»  
143442 Московская область, Красногорский  
район, п/о Отрадное

**РАЗРЕШЕНИЕ**  
на ввод объекта в эксплуатацию

Дата «17» июня 2016 г.

№ RU50-10-5161-2016

**I. Министерство строительного комплекса Московской области**

(наименование уполномоченного федерального органа исполнительной власти, или

органа исполнительной власти субъекта Российской Федерации, или органа местного самоуправления,

осуществляющих выдачу разрешения на ввод объекта в эксплуатацию, Государственная корпорация по атомной энергии  
"Росатом")

в соответствии со статьей 55 Градостроительного кодекса Российской Федерации разрешает ввод в эксплуатацию ~~построенного, реконструированного объекта капитального строительства; линейного объекта; объекта капитального строительства, входящего в состав линейного объекта; завершеного работами по сохранению объекта культурного наследия, при которых затрагивались конструктивные и другие характеристики надежности и безопасности объекта,~~

**«Многоквартирный 8-ми этажный 4-х секционный жилой дом поз.29 с инженерным обеспечением в составе многофункционального комплекса с объектами жилищного, общественного и социального назначения»**

(наименование объекта (этапа) капитального строительства в соответствии с проектной документацией, кадастровый номер объекта)

расположенного по адресу:

**Московская область, Красногорский р-н, пос. Отрадное**

(адрес объекта капитального строительства в соответствии с государственным адресным

реестром с указанием реквизитов документов о присвоении, об изменении адреса)

на земельном участке (земельных участках) с кадастровым номером:

**50:11:0020301:134**

строительный адрес:

В отношении объекта капитального строительства выдано разрешение на строительство, № RU50505302-112/14-12, дата выдачи 14.11.2014 г., орган, выдавший разрешение на строительство Администрация сельского поселения Отрадненское Красногорского муниципального района Московской области

II. Сведения об объекте капитального строительства

Наименование показателя	Единица измерения	По проекту	Фактически
<b>1. Общие показатели вводимого в эксплуатацию объекта</b>			
Строительный объем – всего	куб. м	<b>37991,00</b>	<b>37991,00</b>
в том числе надземной части	куб. м	<b>34019,60</b>	<b>34019,60</b>
Общая площадь	кв. м	<b>7695,90</b>	<b>9321,10</b>
Площадь нежилых помещений	кв. м	-	-
Площадь встроенно-пристроенных помещений	кв. м	-	-
Количество зданий, сооружений	шт.	-	-
<b>2. Объекты непромышленного назначения</b>			
<b>2.1. Нежилые объекты</b> (объекты здравоохранения, образования, культуры, отдыха, спорта и т.д.)			
Количество мест		-	-
Количество помещений		-	-
Вместимость		-	-
Количество этажей		-	-
в том числе подземных		-	-
Сети и системы инженерно-технического обеспечения		-	-
Лифты	шт.	-	-
Эскалаторы	шт.	-	-
Инвалидные подъемники	шт.	-	-
Инвалидные подъемники	шт.	-	-
Материалы фундаментов			
Материалы стен			
Материалы перекрытий			
Материалы кровли			
Иные показатели			
<b>2.2. Объекты жилищного фонда</b>			
Общая площадь жилых помещений (за исключением балконов, лоджий, веранд и террас)	кв. м	-	-
Общая площадь нежилых помещений, в том числе площадь общего имущества в многоквартирном доме	кв. м	-	-
Количество этажей	шт.	<b>9</b>	<b>9</b>
в том числе подземных		<b>1</b>	<b>1</b>
Количество секций	секций	<b>4</b>	<b>4</b>
Количество квартир/общая площадь, всего	шт./кв. м	<b>81</b>	<b>81</b>

в том числе:			
1-комнатные	шт./кв. м	12	12
2-комнатные	шт./кв. м	33	33
3-комнатные	шт./кв. м	18	18
4-комнатные	шт./кв. м	17	17
более чем 4-комнатные	шт./кв. м	1	1
Общая площадь жилых помещений (с учетом балконов, лоджий, веранд и террас)	кв. м	7695,90	7695,90
Сети и системы инженерно-технического обеспечения		-	-
Лифты	шт.	-	-
Эскалаторы	шт.	-	-
Инвалидные подъемники	шт.	-	-
Материалы фундаментов		Монолитная ж/б плита	Монолитная ж/б плита
Материалы стен		монолитный ж/б и керамический камень	монолитный ж/б и керамический камень
Материалы перекрытий		монолитный ж/б	монолитный ж/б
Материалы кровли		Мембрана ПВХ. Утеплитель Rockwool	Мембрана ПВХ. Утеплитель Rockwool
Иные показатели:			
Площадь застройки	кв. м	2067,10	2067,10

### 3. Объекты производственного назначения

Наименование объекта капитального строительства в соответствии с проектной документацией:

Тип объекта		-	-
Мощность		-	-
Производительность			
Сети и системы инженерно-технического обеспечения			
Лифты	шт.		
Эскалаторы	шт.		
Инвалидные подъемники	шт.		
Материалы фундаментов			
Материалы стен			
Материалы перекрытий			
Материалы кровли			
Иные показатели			

### 4. Линейные объекты

Категория (класс)		-	-
Протяженность	м.	-	-

Мощность (пропускная способность, грузооборот, интенсивность движения)		-	-
Диаметры и количество трубопроводов, характеристики материалов труб		-	-
Тип (КЛ, ВЛ, КВЛ), уровень напряжения линий электропередачи		-	-
Перечень конструктивных элементов, оказывающих влияние на безопасность		-	-
Иные показатели		-	-
<b>5. Соответствие требованиям энергетической эффективности и требованиям оснащенности приборами учета используемых энергетических ресурсов</b>			
Класс энергоэффективности здания		-	<b>В</b>
Удельный расход тепловой энергии на 1 кв. м площади	кВт•ч/м <sup>2</sup>	-	-
Материалы утепления наружных ограждающих конструкций		-	-
Заполнение световых проемов		-	-

Разрешение на ввод объекта в эксплуатацию недействительно без технического плана от **30.05.2016 г.**, подготовленного кадастровым инженером **Самоделовой А.В.**, квалификационный аттестат № 50-14-1026.

**Заместитель министра  
строительного комплекса  
Московской области**

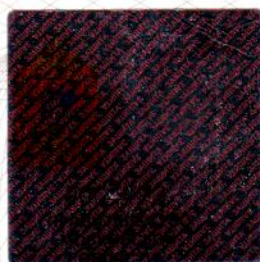
(должность уполномоченного  
лица органа, осуществляющего  
выдачу разрешения на ввод объекта в  
эксплуатацию)

  
(подпись)

**Е.В. Соколова**  
(расшифровка подписи)

“ 17 ” июня 20 16 г.

М.П.





ТЛАЗКОВА Е.А.

*[Handwritten signature]*

18/06/16

Руководствуясь статьей 55 Градостроительного кодекса Российской Федерации, учитывая обращение №20ВХ-81438 от 12.08.2016 ООО «Отрада Девелопмент», внести изменения в разрешение на ввод №RU50-10-5161-2016 от 17.06.2016:

Изложить в следующей редакции:

«

II. Сведения об объекте капитального строительства

Наименование показателя	Единица измерения	По проекту	Фактически
1. Общие показатели вводимого в эксплуатацию объекта			
Строительный объем – всего	куб. м	<b>37991,00</b>	<b>37991,00</b>
в том числе надземной части	куб. м	<b>34019,60</b>	<b>34019,60</b>
Общая площадь	кв. м	<b>9490,4</b>	<b>9321,10</b>
Площадь нежилых помещений	кв. м	-	-
Площадь встроенно-пристроенных помещений	кв. м	-	-
Количество зданий, сооружений	шт.	-	-

»

Изложить в следующей редакции:

«

2.2. Объекты жилищного фонда			
Общая площадь жилых помещений (за исключением балконов, лоджий, веранд и террас)	кв. м	-	-
Общая площадь нежилых помещений, в том числе площадь общего имущества в многоквартирном доме	кв. м	-	-
Количество этажей	шт.	<b>9</b>	<b>9</b>
в том числе подземных		<b>1</b>	<b>1</b>
Количество секций	секций	<b>4</b>	<b>4</b>
Количество квартир/общая площадь, всего	шт./кв. м	<b>81</b>	<b>81</b>
в том числе:			
1-комнатные	шт./кв. м	<b>12</b>	<b>12</b>
2-комнатные	шт./кв. м	<b>33</b>	<b>33</b>
3-комнатные	шт./кв. м	<b>18</b>	<b>18</b>
4-комнатные	шт./кв. м	<b>17</b>	<b>17</b>
более чем 4-комнатные	шт./кв. м	<b>1</b>	<b>1</b>
Общая площадь жилых помещений (с учетом балконов, лоджий, веранд и террас)	кв. м	<b>7695,90</b>	<b>7715,0</b>
Сети и системы инженерно-технического обеспечения		-	-
Лифты	шт.	-	-
Эскаляторы	шт.	-	-
Инвалидные подъемники	шт.	-	-
Материалы фундаментов		<b>Монолитная ж/б плита</b>	<b>Монолитная ж/б плита</b>
Материалы стен		<b>МОНОЛИТНЫЙ ж/б и</b>	<b>МОНОЛИТНЫЙ ж/б и</b>



		керамический камень	керамический камень
Материалы перекрытий		монолитный ж/б	монолитный ж/б
Материалы кровли		Мембрана ПВХ. Утеплитель Rockwool	Мембрана ПВХ. Утеплитель Rockwool
Иные показатели: Площадь застройки	кв. м	2067,10	2067,10

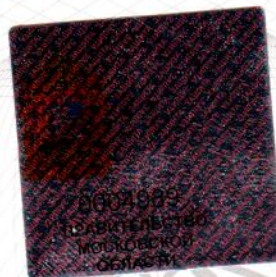
**Заместитель министра  
строительного комплекса  
Московской области**  
(должность уполномоченного  
лица органа, осуществляющего  
выдачу разрешения на  
строительство)

  
(подпись)

**Е.В. Соколова**  
(расшифровка подписи)

“ 15 ” августа 20 16 г.

М.П.



Унитарное строительное предприятие  
Московской области

Московская область, г. Красногорск,  
Дачная Строительная, д. 4, корпус 1

*Иван Иванович*

09.08.2016

Должность

*Директор ИИ*

Имя

Подпись

