

Материалы стен				
Материалы перекрытий				
Материалы кровли				
Иные показатели				
4. Линейные объекты				
Категория (класс)				
Протяженность				
Мощность (пропускная способность, грузооборот, интенсивность движения)				
Диаметры и количество трубопроводов, характеристики материалов труб				
Тип (КЛ, ВЛ, КВЛ), уровень напряжения линий электропередачи				
Перечень конструктивных элементов, оказывающих влияние на безопасность				
Иные показатели				
5. Соответствие требованиям энергетической эффективности и требованиям оснащенности приборами учета используемых энергетических ресурсов				
Класс энергоэффективности здания				В
Удельный расход тепловой энергии на 1 кв. м площади			кВт * ч/м2	0,6765
Материалы утепления наружных ограждающих конструкций				Силикатный полнотелый кирпич СУРПо М125/F25/1.8 ГОСТ 379-2015 толщиной 250мм на цементно-песчаном растворе М75 с наружным утеплением и облицовкой фиброцементными плитами «Профист» и «Латонит»
Заполнение световых проемов				Оконные и дверные блоки из ПВХ профилей, двухкамерные

Разрешение на ввод объекта в эксплуатацию недействительно без технических планов: от 26.11.2021, подготовленного кадастровым инженером Костикиным Александром Александровичем (квалификационный аттестат кадастрового инженера № 32-11-24 от 27.01.2011, выданный управлением имущественных отношений Брянской области, внесен в государственный реестр кадастровых инженеров 14.06.2016).

И.о. начальника отдела выдачи разрешительной документации и контроля градостроительной деятельности Управления по строительству и развитию территории города Брянска

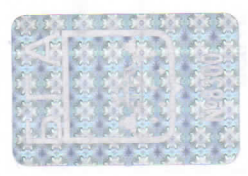

(подпись)

Фокина С.А.
(расшифровка подписи)

"03" декабря 2021г.



М.П.



Кому Обществу с ограниченной ответственностью
наименование застройщика (Ф.И.О. - для граждан,
«Специализированный застройщик ГрадоСтроитель»
полное наименование организации - для юридических лиц)
241050, г. Брянск, ул. Дуки, д. 65, пом. II, офис 3012
его почтовый индекс и адрес)

РАЗРЕШЕНИЕ
на ввод объекта в эксплуатацию

03 декабря 2021 года № 32-301-3517-2018

I. Брянская городская администрация
(наименование уполномоченного федерального органа исполнительной власти, или органа исполнительной власти субъекта Российской Федерации,
или органа местного самоуправления, осуществляющих выдачу разрешения на ввод объекта в эксплуатацию; Государственная корпорация по атомной энергии «Росатом»)

в соответствии со статьей 55 Градостроительного кодекса Российской Федерации, разрешает ввод в эксплуатацию построенного, реконструированного, объекта капитального строительства; линейного объекта; объекта капитального строительства, вводимого в состав линейного объекта; -завершенного работами по сохранению объекта культурного наследия, при которых затрагиваются конструкторивные и другие характеристики надежности и безопасности объекта;
(необязательно зачеркнуть)

Многоквартирный многоквартирный жилой дом п.1 со встроенными нежилыми помещениями (1, 2 очереди строительства). Территория бывшего аэропорта. Советский район, г. Брянск
(1 очередь строительства)

(наименование объекта (этапа) капитального строительства в соответствии с проектной документацией, кадастровый номер объекта)
расположенного по адресу: Российская Федерация, Брянская область, городской округ город Брянск, город Брянск, улица им. О.С. Визюка, дом 20
(адрес объекта капитального строительства в соответствии с государственным адресным реестром)

(постановление Брянской городской администрации от 31.01.2020 № 201-зп
с указанием реквизитов документов о присвоении, об изменении адреса)
на земельном участке (земельных участках) с кадастровым номером: 32:28:0030901:45
строительный адрес: Брянская область, город Брянск, территория бывшего аэропорта

В отношении объекта капитального строительства выдано разрешение на строительство: №32-301-3517-2018, дата выдачи 28.06.2018, орган, выдавший разрешение на строительство - Брянская городская администрация; №32-301-3517-А-2020, дата выдачи 21.07.2020, орган, выдавший разрешение на строительство - Брянская городская администрация; №32-301-3517-Б-2020, дата выдачи 24.09.2020, орган, выдавший разрешение на строительство - Брянская городская администрация.

II. Сведения об объекте капитального строительства

Наименование показателя	Единица измерения	По проекту	Фактически
1. Общие показатели вводимого в эксплуатацию объекта			
Строительный объем - всего	куб. м	37460	37838
в том числе надземной части	куб. м		34537
Общая площадь	кв. м	11660	11676,1
Площадь нежилых помещений	кв. м	400,01	335,7
Площадь встроенных помещений	кв. м	242,72	235,4
Количество зданий, сооружений	шт.	1	1
2. Объекты непроизводственного назначения			
2.1. Нежилые объекты (объекты здравоохранения, образования, культуры, отдыха, спорта и т.д.)			
Количество мест			
Количество помещений			
Вместимость			
Количество этажей			
в том числе подземных			
Сети и системы инженерно-технического обеспечения			
Лифты	шт.		
Эскалаторы	шт.		
Инвалидные подъемники	шт.		
Инвалидные подъемники	шт.		
Материалы фундаментов			
Материалы стен			
Материалы перекрытий			
Материалы кровли			
Иные показатели			
2.2. Объекты жилищного фонда			
Общая площадь жилых помещений (за исключением балконов, лоджий, веранд и террас)	кв. м	7012,65	7011,6
Общая площадь нежилых помещений, в том числе площадь общего имущества в многоквартирном доме	кв. м	400,01/157,29	335,7/100,3
Количество этажей	шт.	11	11

в том числе подземных	1	1	1
Количество секций	секций		2
Количество квартир/общая площадь, всего в том числе:	шт./кв. м	116/7012,65	116/7011,6
1-комнатные	шт./кв. м		37/1654,5
2-комнатные	шт./кв. м		61/3859,1
3-комнатные	шт./кв. м		18/1498,0
4-комнатные	шт./кв. м		-
более чем 4-комнатные	шт./кв. м		-
Общая площадь жилых помещений (с учетом балконов, лоджий, веранд и террас)	кв. м	7303,9	7287,0
Сети и системы инженерно-технического обеспечения			
Лифты	шт.		2
Эскалаторы	шт.		
Инвалидные подъемники	шт.		
Материалы фундаментов			Ж/б свайный
Материалы стен			Силикатный кирпич с утеплителем из минераловатных плит и конструкцией навесного вент.фасада из фиброцементных панелей
Материалы перекрытий			Ж/б монолитное
Материалы кровли			Наплавляемые кровельные материалы
Иные показатели:			
3. Объекты производственного назначения			
Наименование объекта капитального строительства в соответствии с проектной документацией:			
Тип объекта			
Мощность			
Производительность			
Сети и системы инженерно-технического обеспечения			
Лифты	шт.		
Эскалаторы	шт.		
Инвалидные подъемники	шт.		
Материалы фундаментов			