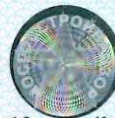




ПРАВИТЕЛЬСТВО МОСКВЫ  
КОМИТЕТ ГОСУДАРСТВЕННОГО СТРОИТЕЛЬНОГО НАДЗОРА  
ГОРОДА МОСКВЫ  
(МОСГОССТРОЙНАДЗОР)



ул. Брянская, д. 9. Москва, 121059; телефон: (499) 240-03-12, факс: (499) 240-20-12; e-mail: stroinadzor@mos.ru,  
<http://www.stroinadzor.mos.ru>, ОКПО 40150382, ОГРН 1067746784390, ИНН/КПП 7730544207/773001001

Кому Общество с ограниченной ответственностью  
"Инвесттраст"

(наименование застройщика (фамилия, имя, отчество – для граждан,

ИНН/7730567081, ОГРН/1077759455894

полное наименование организации – для юридических лиц),

Дело № 26200

142730, г. Москва, пос. Сосенское,  
ЖК "Дубровка", ул. Сосновая, стр. 4

его почтовый индекс и адрес)

**РАЗРЕШЕНИЕ  
НА ВВОД ОБЪЕКТА В ЭКСПЛУАТАЦИЮ**

№ RU77232000-005161

1. Комитет государственного строительного надзора города Москвы, руководствуясь статьей 55 Градостроительного кодекса Российской Федерации, разрешает ввод в эксплуатацию построенного объекта капитального строительства:

Многоквартирный жилой дом № 28 (в составе малоэтажной жилой застройки)

(наименование объекта капитального строительства в соответствии

с проектной документацией)

расположенного по адресу: г. Москва, поселение Десёновское,

(полный адрес объекта капитального строительства с указанием субъекта

ул. Футбольная, д. 28

Российской Федерации, административного района и т.д. или строительный адрес)

строительный адрес: Москва, НАО, поселение Десёновское,

(вблизи) дер. Десна, уч. 53, корп. 28

## 1. Сведения об объекте капитального строительства

Наименование показателя	Единица измерения	По проекту	Фактически
<b>I. Общие показатели вводимого в эксплуатацию объекта</b>			
Строительный объем - всего	куб.м	7 198,10	7 693,80
в том числе надземной части	куб.м	6 442,30	6 938,00
Общая площадь	кв.м	2 004,21	1 887,90
Площадь встроено-пристроенных помещений	кв.м	-	-
Количество зданий	штук	1	1
<b>II. Нежилые объекты</b>			
Объекты непромышленного назначения (школы, больницы, детские сады, объекты культуры, спорта и т. д.)			
Количество мест		-	-
Количество посещений		-	-
Вместимость		-	-
<b>Объекты производственного назначения</b>			
Сети инженерно-технического обеспечения:		-	-
Сети электроснабжения 0,4 кВ: кабель АВБШв 4×120 мм	п.м	104,00	103,70
Сети горячего водоснабжения: тр. ст. оцинк. в ППУ Д 38/125, Д 32/125 мм	п.м	15,00	15,70
Сети холодного водоснабжения: тр. ПНД Д50×3,7 мм	п.м	5,00	5,10
Хозяйственно-бытовая канализации: тр. НПВХ Д110 мм	п.м	3,00	3,10
Теплоснабжение: тр. ст. в ППУ Д 57/125 мм	п.м	13,00	13,30
Сети кабельного ТВ: кабель волоконно-оптический бронированный	п.м	3,65	3,30
Телефонная сеть: кабель волоконно-оптический бронированный	п.м	3,65	3,30
Кабельные сети интернет: кабель волоконно-оптический бронированный	п.м	3,65	3,30
<b>III. Объекты жилищного строительства</b>			
Общая площадь жилых помещений (за исключением балконов, лоджий, веранд и террас)	кв.м	1 571,50	1 570,30
Количество этажей	штук	3	3
Количество секций	секций	3	3

PBN0013535

**Продолжение разрешения на ввод объекта в эксплуатацию № RU77232000-005161**

Количество квартир - всего	штук/ кв.м	33/1 571,50	33/1 570,30
в том числе:			
1-комнатные	штук/ кв.м	23/935,10	23/933,60
2-комнатные	штук/ кв.м	7/402,10	7/403,20
3-комнатные	штук/ кв.м	3/234,30	3/233,50
4-комнатные	штук/ кв.м	-	-
более чем 4-комнатные	штук/ кв.м	-	-
Общая площадь жилых помещений (с учетом балконов, лоджий, веранд и террас)	кв.м	1 608,60	1 607,10
Материалы фундаментов		Железобетонные забивные сваи с сечением 300×300 мм серия 1.011.1-10	Железобетонные забивные сваи с сечением 300×300 мм серия 1.011.1-10
Материалы стен		газоблок Итонг D400 ГОСТ 31360-2007	газоблок Итонг D400 ГОСТ 31360-2007
Материалы перекрытий		монолитный ж/б В30	Монолитный ж/б В30
Материалы кровли		Наплавляемая гидроизоляция «Технониколь»	Наплавляемая гидроизоляция «Технониколь»

**IV. Стоимость строительства**

Стоимость строительства объекта – всего:	тыс. рублей	-	-
в том числе строительно-монтажных работ	тыс. рублей	-	-

**V. Соответствие требованиям энергетической эффективности и требованиям оснащенности приборами учета используемых энергетических ресурсов**

Класс энергоэффективности здания	«нормальный»	С	С
Удельный расход тепловой энергии на 1 кв.м площади	кДж/(м <sup>2</sup> • °С•сут)	71,57	71,57
Материалы утепления наружных ограждающих конструкций		- плиты фасадные – 20 мм - газоблоки YTONG – 375 мм - штукатурка ц/п – 10 мм	- плиты фасадные – 20 мм - газоблоки YTONG – 375 мм - штукатурка ц/п – 10 мм
Заполнение световых проемов		двухкамерный стекло пакет в одинарном переплете с межстекольными	двухкамерный стекло пакет в одинарном переплете с межстекольным

Продолжение разрешения на ввод объекта в эксплуатацию № RU77232000-005161

4

		м расстоянием 12 мм	расстоянием 12 мм
--	--	------------------------	----------------------

Первый заместитель председателя



В.В. Беляков

« 30 » сентября 2013 г.



М.П.



PBN0013552