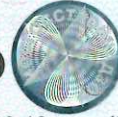




ПРАВИТЕЛЬСТВО МОСКВЫ
КОМИТЕТ ГОСУДАРСТВЕННОГО СТРОИТЕЛЬНОГО НАДЗОРА
ГОРОДА МОСКВЫ
(МОСГОССТРОЙНАДЗОР)



ул. Брянская, д. 9. Москва, 121059; телефон: (499) 240-03-12, факс: (499) 240-20-12; e-mail: stroinadzor@mos.ru,
<http://www.stroinadzor.mos.ru>, ОКПО 40150382, ОГРН 1067746784390, ИНН/КПП 7730544207/773001001

Кому Общество с ограниченной ответственностью
"Инвесттраст"

(наименование застройщика (фамилия, имя, отчество – для граждан,

ИНН/7730567081, ОГРН/1077759455694

полное наименование организации – для юридических лиц),

Дело № 26200

142730, г. Москва, пос. Сосенское,
ЖК "Дубровка", ул. Сосновая, стр. 4
его почтовый индекс и адрес)

**РАЗРЕШЕНИЕ
НА ВВОД ОБЪЕКТА В ЭКСПЛУАТАЦИЮ**

№ RU77232000-005104

1. Комитет государственного строительного надзора города Москвы, руководствуясь статьей 55 Градостроительного кодекса Российской Федерации, разрешает ввод в эксплуатацию построенного объекта капитального строительства:

Многоквартирный жилой дом № 20 (в составе малоэтажной жилой застройки)

(наименование объекта капитального строительства в соответствии

с проектной документацией)

расположенного по адресу: г. Москва, поселение Десёновское,

(полный адрес объекта капитального строительства с указанием субъекта

ул. Футбольная, д. 20

Российской Федерации, административного района и т.д. или строительный адрес)

строительный адрес: Москва, НАО, поселение Десёновское,

(вблизи) дер. Десна уч. 53 корп. 20

1. Сведения об объекте капитального строительства

Наименование показателя	Единица измерения	По проекту	Фактически
I. Общие показатели вводимого в эксплуатацию объекта			
Строительный объем - всего	куб.м	8 443,67	8 444,80
в том числе надземной части	куб.м	6 598,30	6 600,00
Общая площадь	кв.м	2 004,21	1 881,80
Площадь встроено-пристроенных помещений	кв.м	-	-
Количество зданий	штук	1	1
II. Нежилые объекты			
Объекты непромышленного назначения (школы, больницы, детские сады, объекты культуры, спорта и т. д.)			
Количество мест		-	-
Количество посещений		-	-
Вместимость		-	-
Объекты производственного назначения			
Сети инженерно-технического обеспечения:		-	-
Сети электроснабжения 0,4 кВ: кабель АВВБШв 4×150 мм	п.м	182,00	182,50
Сети горячего водоснабжения: тр. ст. оцинк. в ППУ Д 38/125, 32/125 мм	п.м	87,31	87,31
Сети холодного водоснабжения: тр. ПНД Д 50×3,7 мм	п.м	16,00	16,30
Хозяйственно-бытовая канализации: труба НПВХ Д 110 мм	п.м	7,44	7,44
Теплоснабжение: тр. ст. в ППУ Д 57/125 мм	п.м	5,00	5,10
Сети кабельного ТВ: кабель волоконно-оптический бронированный	п.м	11,16	11,16
Телефонная сеть: кабель волоконно-оптический бронированный	п.м	3,00	3,10
Кабельные сети интернет: кабель волоконно-оптический бронированный	п.м	18,60	18,60
III. Объекты жилищного строительства			
Общая площадь жилых помещений (за исключением балконов, лоджий, веранд и террас)	кв.м	1 571,50	1 566,90
Количество этажей	штук	3	3
Количество секций	секций	3	3
Количество квартир - всего	штук/ кв.м	33/1 571,50	33/1 566,90

РВН0013298

Продолжение разрешения на ввод объекта в эксплуатацию № RU77232000-005104

в том числе:			
1-комнатные	штук/ кв.м	23/935,10	23/932,30
2-комнатные	штук/ кв.м	7/402,10	7/401,70
3-комнатные	штук/ кв.м	3/234,30	3/232,90
4-комнатные	штук/ кв.м	-	-
более чем 4-комнатные	штук/ кв.м	-	-
Общая площадь жилых помещений (с учетом балконов, лоджий, веранд и террас)	кв.м	1 608,60	1 604,30
Материалы фундаментов		-	-
Материалы стен		-	-
Материалы перекрытий		-	-
Материалы кровли		-	-

IV. Стоимость строительства

Стоимость строительства объекта – всего:	тыс. рублей	-	-
в том числе строительно-монтажных работ	тыс. рублей	-	-

V. Соответствие требованиям энергетической эффективности и требованиям оснащенности приборами учета используемых энергетических ресурсов

Класс энергоэффективности здания	«нормальный»	С	С
Удельный расход тепловой энергии на 1 кв.м площади	кДж/(м ² * °С*сут)	71,46	71,46
Материалы утепления наружных ограждающих конструкций		- плиты фасадные – 20 мм - газоблоки YTONG – 375 мм - штукатурка ц/п – 10 мм	- плиты фасадные – 20 мм - газоблоки YTONG – 375 мм - штукатурка ц/п – 10 мм
Заполнение световых проемов		двухкамерный стекло пакет в одинарном переплете с межстекольными расстоянием 12 мм	двухкамерный стекло пакет в одинарном переплете с межстекольным расстоянием 12 мм

Заместитель председателя

« 11 » сентября 20 13 г.

М.П.



(Handwritten signature in blue ink)

А.Н. Кравчук