



ПРАВИТЕЛЬСТВО МОСКОВСКОЙ ОБЛАСТИ

**МИНИСТЕРСТВО СТРОИТЕЛЬНОГО КОМПЛЕКСА МОСКОВСКОЙ ОБЛАСТИ**

Кому Общество с ограниченной

(наименование застройщика)

ответственностью «Подolino»

(фамилия, имя, отчество – для граждан,

полное наименование организации – для

Московская

область,

Солнечногорский район,

юридических лиц), его почтовый индекс

д. Подolino, ул. Некрасова, д.6

и адрес, адрес электронной почты)

**РАЗРЕШЕНИЕ**

**на ввод объекта в эксплуатацию**

Дата «02» февраля 2017 г.

№ RU50-63-7352-2017

I. Министерство строительного комплекса Московской области в соответствии со статьей 55 Градостроительного кодекса Российской Федерации разрешает ввод в эксплуатацию **построенного, реконструированного объекта капитального строительства; линейного объекта; объекта капитального строительства, входящего в состав линейного объекта; законченного работами по сохранению объекта культурного наследия, при которых затрагивались конструктивные и другие характеристики надежности и безопасности объекта,**

**«Группа многоэтажных жилых домов. Корпуса 12,13,14»**

**(1 этап - корпус 12, 2 этап - корпус 14)**

(наименование объекта (этапа) капитального строительства)

в соответствии с проектной документацией, кадастровый номер объекта)

расположенного по адресу:

**Московская область, Солнечногорский район, сельское поселение Кутузовское,  
д. Подolino**

(адрес объекта капитального строительства в соответствии с государственным адресным реестром с указанием реквизитов документов о присвоении, об изменении адреса)

на земельном участке (земельных участках) с кадастровым номером:  
**50:09:0070707:68**

строительный адрес

В отношении объекта капитального строительства выдано разрешение на строительство, № **RU50-30-5302-2016**, дата выдачи **«30» июня 2016г.**, орган, выдавший разрешение **Министерством строительного комплекса Московской области**

II. Сведения об объекте капитального строительства

Наименование показателя	Единица измерения	По проекту	Фактически
<b>1. Общие показатели вводимого в эксплуатацию объекта</b>			
Строительный объем – всего	<b>куб. м</b>		
<b>Корпус 12</b>		<b>53962,00</b>	<b>47486,10</b>
<b>Корпус 14</b>		<b>51729,00</b>	<b>49349,50</b>
в том числе подземной части	<b>куб. м</b>		
<b>Корпус 12</b>		<b>2218,00</b>	<b>1951,40</b>
<b>Корпус 14</b>		<b>2218,00</b>	<b>2149,50</b>
Общая площадь	<b>кв. м</b>		
<b>Корпус 12</b>		<b>13865,00</b>	<b>12131,70</b>
<b>Корпус 14</b>		<b>13705,00</b>	<b>11908,10</b>
Площадь нежилых помещений	<b>кв. м</b>		
<b>Корпус 12</b>		<b>265,50</b>	<b>169,10</b>
<b>Корпус 14</b>		<b>266,40</b>	<b>173,70</b>
Площадь встроенно-пристроенных помещений	<b>кв. м</b>	<b>-</b>	<b>-</b>
Количество зданий, сооружений	<b>шт.</b>	<b>3</b>	<b>3</b>

**2. Объекты непроизводственного назначения**

**2.1. Нежилые объекты**

(объекты здравоохранения, образования, культуры, отдыха, спорта и т.д.)

Количество мест		<b>-</b>	<b>-</b>
Количество помещений		<b>-</b>	<b>-</b>
Вместимость		<b>-</b>	<b>-</b>
Количество этажей	<b>шт.</b>	<b>-</b>	<b>-</b>
в том числе подземных	<b>шт.</b>	<b>-</b>	<b>-</b>

Сети и системы инженерно-технического обеспечения:	п.м.	-	-
Лифты	шт.	-	-
Эскалаторы	шт.	-	-
Инвалидные подъемники	шт.	-	-
Материалы фундаментов		-	-
Материалы стен		-	-
Материалы перекрытий		-	-
Материалы кровли		-	-
Иные показатели:		-	-

## 2.2. Объекты жилищного фонда

Общая площадь жилых помещений (за исключением балконов, лоджий, веранд и террас)	кв. м		
<b>Корпус 12</b>		<b>9483,00</b>	<b>9559,60</b>
<b>Корпус 14</b>		<b>9320,00</b>	<b>9332,90</b>
Общая площадь нежилых помещений, в том числе площадь общего имущества в многоквартирном доме	кв. м	-	-
Количество этажей			
<b>Корпус 12</b>	шт.	<b>26</b>	<b>26</b>
<b>Корпус 14</b>		<b>26</b>	<b>26</b>
в том числе подземных			
<b>Корпус 12</b>	шт.	<b>1</b>	<b>1</b>
<b>Корпус 14</b>		<b>1</b>	<b>1</b>
Количество секций			
<b>Корпус 12</b>	секций	<b>1</b>	<b>1</b>
<b>Корпус 14</b>		<b>1</b>	<b>1</b>

Количество квартир/общая площадь, всего			
<b>Корпус 12</b>	шт./кв. м	<b>274/9483,00</b>	<b>274/9559,60</b>
<b>Корпус 14</b>		<b>274/9320,00</b>	<b>274/9332,90</b>
в том числе:			
1-комнатные			
<b>Корпус 12</b>	шт./кв. м	<b>149/3229,70</b>	<b>149/3961,10</b>
<b>Корпус 14</b>		<b>149/3849,70</b>	<b>149/3862,60</b>
2-комнатные			
<b>Корпус 12</b>	шт./кв. м	<b>75/2770,00</b>	<b>75/2790,80</b>
<b>Корпус 14</b>		<b>75/2842,40</b>	<b>75/2835,40</b>
3-комнатные			
<b>Корпус 12</b>	шт./кв. м	<b>50/2783,30</b>	<b>50/2807,70</b>
<b>Корпус 14</b>		<b>50/2627,90</b>	<b>50/2634,90</b>
4-комнатные	шт./кв. м	-	-
более чем 4-комнатные	шт./кв. м	-	-
Общая площадь жилых помещений (с учетом балконов, лоджий, веранд и террас)	кв. м	-	-
Сети и системы инженерно-технического обеспечения:	-	-	-
Лифты			
<b>Корпус 12</b>	шт.	<b>3</b>	<b>3</b>
<b>Корпус 14</b>		<b>3</b>	<b>3</b>
Эскалаторы	шт.	-	-
Инвалидные подъемники	шт.	-	-
Материалы фундаментов		<b>Монолитный ж/б</b>	<b>Монолитный ж/б</b>
Материалы стен		<b>Монолитный ж/б, бетонный блок</b>	<b>Монолитный ж/б, бетонный блок</b>
Материалы перекрытий		<b>Монолитный ж/б</b>	<b>Монолитный ж/б</b>
Материалы кровли		<b>Плоская, 2 слоя</b>	<b>Плоская, 2 слоя Техноэласт</b>

		<b>Технозласт</b>	
Иные показатели:	-	-	-
<b>3. Объекты производственного назначения</b>			
Наименование объекта капитального строительства в соответствии с проектной документацией: <b>Центральный тепловой пункт (ЦТП-1)</b>			
Тип объекта		-	-
Мощность		-	-
Производительность		-	-
Сети и системы инженерно-технического обеспечения:		-	-
Лифты	шт.	-	-
Эскалаторы	шт.	-	-
Инвалидные подъемники	шт.	-	-
Материалы фундаментов		-	-
Материалы стен		-	-
Материалы перекрытий		-	-
Материалы кровли		-	-
Иные показатели:			
<b>Общая площадь</b>	<b>кв.м.</b>	<b>192,00</b>	<b>192,00</b>
<b>4. Линейные объекты</b>			
Категория (класс)		-	-
Протяженность	п.м.	-	-
Мощность (пропускная способность, грузооборот, интенсивность движения)		-	-
Диаметры и количество трубопроводов, характеристики материалов труб		-	-
Тип (КЛ, ВЛ, КВЛ), уровень напряжения линий электропередачи		-	-
Перечень конструктивных элементов, оказывающих		-	-

влияние на безопасность			
Иные показатели		-	-
5. Соответствие требованиям энергетической эффективности и требованиям оснащенности приборами учета используемых энергетических ресурсов			
Класс энергоэффективности здания		«С» - повышенный	«С» - повышенный
Удельный расход тепловой энергии на 1 кв. м площади	кВт•ч/м <sup>2</sup>	-	-
Материалы утепления наружных ограждающих конструкций		-	-
Заполнение световых проемов		-	-

Разрешение на ввод объекта в эксплуатацию недействительно без технических планов от 19.01.2017, подготовленных (2 шт) кадастровым инженером Соколовым Максимом Николаевичем, № квалификационного аттестата 77-11-520, (1 шт) кадастровым инженером Колядинским Андреем Владимировичем, № квалификационного аттестата 77-15-169.

**Заместитель министра  
строительного комплекса  
Московской области**

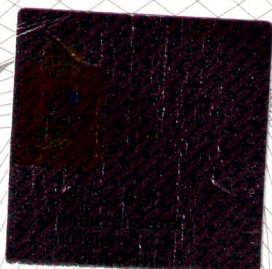
(должность уполномоченного  
лица органа, осуществляющего  
выдачу разрешения на строительство)

  
(подпись)

**Е. В. Соколова**  
(расшифровка подписи)

“ 02 ” февраля 20 17 г.

М.П.



Министерство строительного комплекса  
Московской области  
Московская область, г. Красногорск,  
бульвар Строителей, д. 4, корп. 1

**Главный специалист**  
Должность

Дата

**02.02.2017**

**Боштырдев Максим Павлович**  
ФИО

Подпись

