

УТВЕРЖДАЮ:

Глава ~~Дмитровского~~ муниципального района
Московской области

В.В. Гаврилов

2013 года

Кому: Общество с ограниченной
ответственностью «МДК»

(наименование застройщика - фамилия, имя, отчество – для
граждан,

адрес: 141840, Московская область, Дмитровский
район, дер. Курово, дом 69

полное наименование организации – для юридических лиц),
его почтовый индекс и адрес)

РАЗРЕШЕНИЕ НА СТРОИТЕЛЬСТВО № RU50520000-112

Администрация Дмитровского муниципального района Московской области

(наименование уполномоченного федерального органа исполнительной власти,
или органа исполнительной власти субъекта Российской Федерации, или органа местного
самоуправления, осуществляющих выдачу разрешения на строительство)

руководствуясь статьей 51 Градостроительного кодекса Российской Федерации, разрешает
строительство, реконструкцию объекта капитального строительства
(ненужное зачеркнуть)

Четыре малоэтажных жилых дома в составе II очереди строительства спортивно-
туристического комплекса ООО «МДК»

(наименование объекта капитального строительства)

Жилой дом – 4-х этажный, 2-х секционный, сложной формы в плане, с чердаком,
техническим подпольем и пристроенной котельной. Площадь застройки 1-го дома – 1162
кв.м, общая площадь жилого дома – 1630,49 кв.м, общая площадь квартир в жилом доме -
1406,9 кв.м, количество квартир – 22, строительный объем здания – 9099 куб.м, в том числе
подземной части – 119,02 куб.м;

Конструктивная схема здания – бескаркасная, с продольными и поперечными несущими
стенами. Пространственная жесткость и устойчивость здания обеспечивается жестким
защемлением стен в фундаментные плиты, совместной работой несущих стен с жесткими
дисками перекрытий. Фундаменты – монолитная железобетонная плита толщиной 500 мм
из бетона класса В25, по бетонной подготовке толщиной 100 мм из класса В 7,5;

наружные и внутренние стены – монолитные железобетонные толщиной 175 мм из бетона
класса В 25с утеплителем в несъемной опалубке из пенополистирола по серии БНР 70.175,
штукатуренные по сетке; перекрытия - монолитные железобетонные, толщиной 200 мм из
бетона класса В15, утеплитель перекрытия 4-го этажа – из минераловатных плит «Rockwool
Флор Баттс»; крыша – скатная, с организованным наружным водостоком; кровля – из
гибкой черепицы по деревянной обрешетке и наслонным стропилам сечением 150 x 50мм.

Инженерные сети и сооружения для обеспечения эксплуатации жилых домов:

- теплоснабжение и горячее водоснабжение от автономной пристроенной к каждому жилому
дому котельной с установкой 2-х водогрейных котлов тепловой мощностью 157,0 и 99,0
кВт, газоснабжение индивидуальных источников тепла осуществляется от существующего
газопровода среднего давления $P = 0,3$ Мпа $D=110$ мм, проложенного по территории
спортивно-туристического комплекса ООО «МДК, общий расход газа на котельную – 29,96
куб.м/час; электроснабжение – по кабельным линиям марки АВБбШв расчетных длин и
сечений, прокладываемым от секций шин РУ-0,4 кВ проектируемой ТП-3 (БКТП)с
установленной мощностью трансформатора 1х400 кВа и проектируемой ТП-2 (БКТП)с
установленной мощностью трансформатора 1х250 кВа до каждого ВРУ потребителя.

водоснабжение – от существующей сети с прокладкой внутриплощадочной сети
водоснабжения из труб марки ПЭ100SDR17 питьевая по ГОСТ 18599-2001 $D=110$ мм (187,0
м); водоотведение – бытовая канализация самотечная с отведением стоков по

проектируемой внутриплощадочной сети бытовой канализации $D=160$ мм с дальнейшим сбросом в существующие сети канализации $D=160$ и далее на существующие очистные сооружения хозяйственно-бытовых стоков производительностью 600 куб.м/сут.

в соответствии с проектной документацией, краткие проектные характеристики, описание этапа строительства, реконструкции, если разрешение выдается на этап строительства, реконструкции) расположенного по адресу: **Московская область, Дмитровский район, городское поселение Дмитров, деревня Курово**
(полный адрес объекта капитального строительства с указанием кадастровый номер земельного участка 50:04:0101706:245, площадь участка - 10240 кв.м субъекта Российской Федерации, административного района и т.д. или строительный адрес)

Срок действия настоящего разрешения - до 15 декабря 2014 года

Начальник отдела архитектуры и градостроительства администрации Дмитровского муниципального района



В.И. Блинов

(подпись)

“15” июля 2013 г.

Действие настоящего разрешения продлено до “15 декабря 2014” г.

Начальник отдела архитектуры и градостроительства администрации Дмитровского муниципального района Московской области

(подпись)

“24” октября 2014 г.

В.И. Блинов

Руководствуясь Градостроительным Кодексом Российской Федерации от 29.12.2004 №190-ФЗ, учитывая уведомление о приобретении прав на земельный участок/образовании земельного участка от 20.10.2016г. общества с ограниченной ответственностью «Дивия» о внесении изменения в разрешение на строительство № RU50520000-112 от 15.07.2013, выданное Администрацией Дмитровского муниципального района Московской области, внести следующее изменение в вышеуказанное разрешение на строительство.

«Наименование застройщика - фамилия, имя, отчество – для граждан, полное наименование организации – для юридических лиц, его почтовый индекс и адрес», изложить в следующей редакции: «Обществу с ограниченной ответственностью «Дивия», 141840, Московская область, Дмитровский район, д. Курово, дом 69».

Заместитель министра строительного
комплекса Московской области

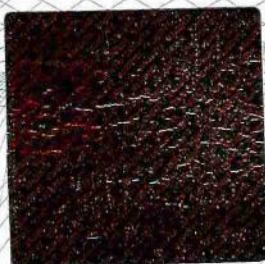
 Е.В. Соколова



Действие настоящего разрешения на строительство продлено до «15» июня 2017г.

Заместитель министра строительного
комплекса Московской области

 Е.В. Соколова



Московской области

Московская область, г. Красногорск

бульвар Строителей, Д. 4

Начальник отдела

Должность



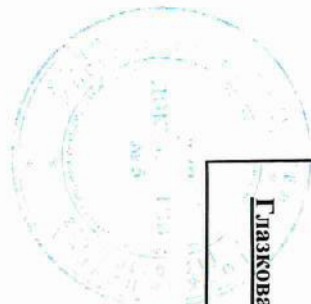
дата

Глазкова Елена Анатольевна

ФИО

27.10.2016

Подпись



11