



11563

ПРАВИТЕЛЬСТВО МОСКОВСКОЙ ОБЛАСТИ  
МИНИСТЕРСТВО СТРОИТЕЛЬНОГО КОМПЛЕКСА МОСКОВСКОЙ ОБЛАСТИ

Кому Акционерное общество  
(наименование застройщика)  
«Строительное  
управление №155»  
(фамилия, имя, отчество – для граждан,  
119017, г. Москва, ул. Малая  
полное наименование организации – для  
Ордынка, д.15  
юридических лиц), его почтовый индекс  
и адрес, адрес электронной почты)

**РАЗРЕШЕНИЕ**  
на ввод объекта в эксплуатацию

Дата 05.11.2015

№ RU50-45-2511-2015

I. Министерство строительного комплекса Московской области  
(наименование уполномоченного федерального органа исполнительной власти, или  
органа исполнительной власти субъекта Российской Федерации, или органа местного самоуправления,  
осуществляющих выдачу разрешения на ввод объекта в эксплуатацию, Государственная корпорация по атомной энергии  
“Росатом”)

в соответствии со статьей 55 Градостроительного кодекса Российской Федерации разрешает ввод в эксплуатацию построенного, реконструированного объекта капитального строительства; линейного объекта; объекта капитального строительства, входящего в состав линейного объекта; завершающего работы по сохранению объекта культурного наследия, при которых затрагивались конструктивные и другие характеристики надежности и безопасности объекта

«Жилой дом серии И-155Мм с первым нежилым этажом» с объектами инженерного обеспечения

(наименование объекта (этапа) капитального строительства в соответствии с проектной документацией, кадастровый номер объекта)

расположенного по адресу: Московская область, город Звенигород, район Восточный, микрорайон №3, д.23

(адрес объекта капитального строительства в соответствии с государственным адресным

реестром с указанием реквизитов документов о присвоении, об изменении адреса)



на земельном участке (земельных участках) с кадастровым номером 50:49:0010110:1342

строительный адрес

Московская область, г.о. Звенигород, район Восточный, мкр. 2 и 3, корп.8

В отношении объекта капитального строительства выдано разрешение на строительство,

№ №RU50-45-2015-458, дата выдачи 08.10.2015, орган, выдавший разрешение на строительство: Министерство строительного комплекса Московской области

## II. Сведения об объекте капитального строительства

Наименование показателя	Единица измерения	По проекту	Фактически
<b>1. Общие показатели вводимого в эксплуатацию объекта</b>			
Строительный объем – всего	куб.м.	<b>69459,40</b>	<b>69459,0</b>
в том числе надземной части	куб.м.	<b>65248,40</b>	<b>65248,0</b>
Общая площадь (за исключением балконов, лоджий, террас) в том числе	кв.м.	<b>19853,20</b>	<b>20227,0</b>
- общая площадь жилых помещений		<b>13219,20</b>	<b>13219,2</b>
- общая площадь нежилых помещений		<b>793,60</b>	<b>793,60</b>
- общая площадь технических помещений		<b>2756,50</b>	<b>2756,50</b>
- прочие нежилые помещения		<b>51,0</b>	<b>51,0</b>
- помещений общего пользования		<b>3406,10</b>	<b>3406,10</b>
Площадь нежилых помещений	-	<b>793,60</b>	<b>793,60</b>
Количество зданий, сооружений	-	-	-
Количество этажей	шт	<b>14-16 +Техническое подполье +технический чердак</b>	<b>14-16 +Техническое подполье +технический чердак</b>
<b>2. Объекты производственного назначения</b>			
<b>2.1. Нежилые объекты</b> (объекты здравоохранения, образования, культуры, отдыха, спорта и т.д.)			
Количество мест	-	-	-
Количество помещений	-	-	-

Вместимость	-	-	-
Количество этажей	-	-	-
в том числе подземных	-	-	-
Сети и системы инженерно-технического обеспечения	-	-	-
Лифты	шт.	-	-
Эскалаторы	шт.	-	-
Инвалидные подъемники	шт.	-	-
Инвалидные подъемники	шт.	-	-
Материалы фундаментов		-	-
Материалы стен		-	-
Материалы перекрытий		-	-
Материалы кровли		-	-
Иные показатели		-	-

## 2.2. Объекты жилищного фонда

Общая площадь жилых помещений (за исключением балконов, лоджий, веранд и террас)	кв. м	<b>13219,2</b>	<b>13219,2</b>
Общая площадь нежилых помещений, в том числе площадь общего имущества в многоквартирном доме	кв. м	-	-
Количество этажей	шт.	<b>14-16 +Техническое подполье +технический чердак</b>	<b>14-16 +Техническое подполье +технический чердак</b>
в том числе подземных		<b>1</b>	<b>1</b>
Количество секций	секций	<b>5</b>	<b>5</b>
Количество квартир/общая площадь, всего	шт./кв. м	<b>284/13219,2</b>	<b>284/13219,2</b>
в том числе:			
1-комнатные	шт./кв. м	<b>142/5183,00</b>	<b>142/5183,00</b>
2-комнатные	шт./кв. м	<b>129/7095,00</b>	<b>129/7095,00</b>
3-комнатные	шт./кв. м	<b>13/941,20</b>	<b>13/941,20</b>



4-комнатные	шт./кв. м	-	-
более чем 4-комнатные	шт./кв. м	-	-
Общая площадь жилых помещений (с учетом балконов, лоджий, веранд и террас)	кв. м	<b>13641,70</b>	<b>13641,70</b>
Сети и системы инженерно-технического обеспечения		-	-
Лифты	шт.	<b>10</b>	<b>10</b>
Эскалаторы	шт.	-	-
Инвалидные подъемники	шт.	-	-
Материалы фундаментов		<b>Монолитная ж/бетонная плита</b>	<b>Монолитная ж/бетонная плита</b>
Материалы стен		<b>Сборные ж/б панели</b>	<b>Сборные ж/б панели</b>
Материалы перекрытий		<b>Ж/б плиты</b>	<b>Ж/б плиты</b>
Материалы кровли		<b>Рулонная кровля, утепленная</b>	<b>Рулонная кровля, утепленная</b>
Иные показатели		-	-

### 3. Объекты производственного назначения

Тип объекта	-	-	-
Мощность	кВА		
Производительность	-	-	-
Сети и системы инженерно-технического обеспечения		-	-
Лифты	шт.	-	-
Эскалаторы	шт.	-	-
Инвалидные подъемники	шт.	-	-
Материалы фундаментов	-		
Материалы стен	-		
Материалы перекрытий	-		



Материалы кровли	-		
Иные показатели	-	-	-

**Разрешение на ввод объекта в эксплуатацию недействительно без технического плана: подготовлен кадастровым инженером – Солодовников Евгений Викторович, номер квалификационного аттестата: 77-13-189**

*Первый*  
**Заместитель министра  
строительного комплекса  
Московской области**  
(должность уполномоченного  
сотрудника органа,  
осуществляющего выдачу  
разрешения на ввод объекта  
в эксплуатацию)

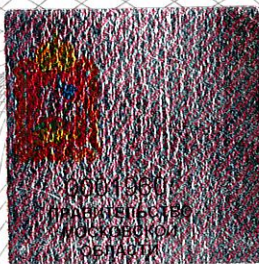


(подпись)

**В.Г. Сомов**  
(расшифровка подписи)

“ 05 ” **ноября** 20 **15** г.

М.П.





Министерство строительного комплекса  
Московской области  
Московская область, г. Красногорск,  
бульвар Строителей, д. 4, корп. 1

/ 05. 11. 2015



Должность

Дата

*[Handwritten signature]*

Подпись