



ПРАВИТЕЛЬСТВО МОСКОВСКОЙ ОБЛАСТИ  
**МИНИСТЕРСТВО СТРОИТЕЛЬНОГО КОМПЛЕКСА МОСКОВСКОЙ ОБЛАСТИ**

Кому **Общество с ограниченной**

(наименование застройщика)

**ответственности**

(фамилия, имя, отчество – для граждан,

**«Вента-Гранд»**

полное наименование организации – для

**143421, Московская область**

**Красногорский р-н,**

**автодорога Балтия, 26 км,**

юридических лиц), его почтовый индекс

**бизнес-центр «Рига Ленд», строен. 3**

и адрес, адрес электронной почты)

**РАЗРЕШЕНИЕ**  
**на ввод объекта в эксплуатацию**

Дата **«15» декабря 2016 г.**

№ **RU50-11-6811-2016**

1. Министерство строительного комплекса Московской области в соответствии со статьей 55 Градостроительного кодекса Российской Федерации разрешает ввод в эксплуатацию **построенного, реконструированного объекта капитального строительства; линейного объекта; объекта капитального строительства, входящего в состав линейного объекта; завершеного работами по сохранению объекта культурного наследия, при которых затрагивались конструктивные и другие характеристики надежности и безопасности объекта,**

**«Малоэтажный секционный многоквартирный дом»**

(наименование объекта (этапа)

капитального строительства

в соответствии с проектной документацией, кадастровый номер объекта)

расположенного по адресу:

(адрес объекта капитального строительства в соответствии с государственным адресным реестром с указанием

реквизитов документов о присвоении, об изменении адреса)

на земельном участке (земельных участках) с кадастровым номером: **50:21:0070106:1616,**

строительный адрес **Московская область, Ленинский муниципальный район, городское поселение Горки Ленинские, пос. Мещерино**

В отношении объекта капитального строительства выдано разрешение на строительство, № **RU50503102-591/С,** дата выдачи **«04» июля 2013 г.,** орган, выдавший разрешение на строительство **Администрация муниципального образования Городское поселение Горки Ленинские Ленинского муниципального района Московской области**

## II. Сведения об объекте капитального строительства

Наименование показателя	Единица измерения	По проекту	Фактически
1. Общие показатели вводимого в эксплуатацию объекта			
Строительный объем – всего	куб. м	2462,00	2462,00
в том числе надземной части	куб. м	2462,00	2462,00
Общая площадь	кв. м	-	576,70
Площадь нежилых помещений	кв. м	-	-
Площадь встроенно-пристроенных помещений	кв. м	-	-
Количество зданий, сооружений	шт.	1	1
2. Объекты непромышленного назначения			
2.1. Нежилые объекты (объекты здравоохранения, образования, культуры, отдыха, спорта и т.д.)			
Количество мест		-	-
Количество помещений		-	-
Вместимость		-	-
Количество этажей	шт.	-	-
в том числе подземных	шт.	-	-
Сети и системы инженерно-технического обеспечения:	п.м.	-	-
Лифты	шт.	-	-
Эскалаторы	шт.	-	-
Инвалидные подъемники	шт.	-	-
Материалы фундаментов		-	-
Материалы стен		-	-
Материалы перекрытий		-	-

Материалы кровли	-	-	-
Иные показатели:	-	-	-
<b>2.2. Объекты жилищного фонда</b>			
Общая площадь жилых помещений (за исключением балконов, лоджий, веранд и террас)	кв. м	658,00	576,70
Общая площадь нежилых помещений, в том числе многоквартирном доме	кв. м	-	-
Количество этажей	шт.	2	2
в том числе подземных	шт.	-	-
Количество секций	секций	4	4
Количество квартир/общая площадь, всего	шт./кв. м	6	6
в том числе:			
1-комнатные	шт./кв. м	-	-
2-комнатные	шт./кв. м	-	-
3-комнатные	шт./кв. м	-	-
4-комнатные	шт./кв. м	-	-
более чем 4-комнатные	шт./кв. м	-	-
Общая площадь жилых помещений (с учетом балконов, лоджий, веранд и террас)	кв. м	678,80	597,40
Сети и системы инженерно-технического обеспечения:	-	-	-
Лифты	шт.	-	-
Эскапаторы	шт.	-	-
Инвалидные подъемники	шт.	-	-
Материалы фундаментов	монолитный железобетон	монолитный железобетон	монолитный железобетон
Материалы стен	газобетонный блок	газобетонный блок	газобетонный блок
Материалы перекрытий		монолитный железобетон	монолитный железобетон

Материалы кровли		неэксплуатируемая, мягкая из рулонных материалов, плоская с наружным организованным водостоком	неэксплуатируемая мягкая из рулонных материалов, плоская с наружным организованным водостоком
Иные показатели:	-	-	-

### 3. Объекты производственного назначения

Наименование объекта капитального строительства в соответствии с проектной документацией:			
Тип объекта		-	-
Мощность		-	-
Производительность		-	-
Сети и системы инженерно-технического обеспечения:			
Лифты	шт.	-	-
Эскалаторы	шт.	-	-
Инвалидные подъемники	шт.	-	-
Материалы фундаментов		-	-
Материалы стен		-	-
Материалы перекрытий		-	-
Материалы кровли		-	-
Иные показатели:	-	-	-

### 4. Линейные объекты

Категория (класс)		-	-
Протяженность	-	-	-
Мощность (пропускная способность, грузооборот, интенсивность движения)		-	-
Диаметры и количество трубопроводов, характеристики материалов труб		-	-
Тип (КЛ, ВЛ, КВЛ), уровень напряжения линий		-	-

электропередачи			
Перечень конструктивных элементов, оказывающих влияние на безопасность		-	-
Иные показатели		-	-
5. Соответствие требованиям энергетической эффективности и требованиям оснащенности приборами учета используемых энергетических ресурсов			
Класс энергоэффективности здания		A++	A++
Удельный расход тепловой энергии на 1 кв. м площади	кВт·ч/м <sup>2</sup>	0,027	0,027
Материалы утепления наружных ограждающих конструкций		утеплитель Rockwool Венти Баттс Д 150 мм, (стены), Технорф Н30 120 мм (крыша), экструдированный пенополистирол 100 мм (подземная часть)	утеплитель Rockwool Венти Баттс Д 150 мм, (стены), Технорф Н30 120 мм (крыша), экструдированный пенополистирол 100 мм (подземная часть)
Заполнение световых проемов		однокамерный стеклопакет с энергосберегающим К-стеклом с термическим сопротивлением согласно действующих нормативов	однокамерный стеклопакет с энергосберегающим К-стеклом с термическим сопротивлением согласно действующих нормативов

Разрешение на ввод объекта в эксплуатацию недействительно без технического плана от 21.10.2016, подготовленного кадастровым инженером Калининой Анной Николаевной № квалификационного аттестата 39-11-11.

**Заместитель министра  
строительного комплекса  
Московской области**

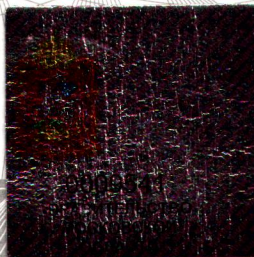
(должность уполномоченного  
лица органа, осуществляющего  
выдачу разрешения на строительство)

  
(подпись)

**Е.В. Соколова**  
(расшифровка подписи)

“ 15 ” декабря 20 16 г.

М.П.



Министерство строительного комплекса  
Московской области  
Московская область, г. Красногорск,  
бульвар Строителей, д. 4, корп. 1

**Главный специалист**  
Должность

**15.12.2016**  
Дата

**Боштырев Максим Павлович**  
Ф.И.О.  Подпись