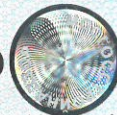




ПРАВИТЕЛЬСТВО МОСКВЫ
КОМИТЕТ ГОСУДАРСТВЕННОГО СТРОИТЕЛЬНОГО НАДЗОРА
ГОРОДА МОСКВЫ
(МОСГОССТРОЙНАДЗОР)



ул. Брянская, д. 9. Москва, 121059; телефон: (499) 240-03-12, факс: (499) 240-20-12; e-mail: stroinadzor@mos.ru,
http://www.stroinadzor.mos.ru, ОКПО 40150382, ОГРН 1067746784390, ИНН/КПП 7730544207/773001001

Кому Общество с ограниченной ответственностью
"Инвесттраст"

(наименование застройщика (фамилия, имя, отчество – для граждан,

ИНН/7730567081, ОГРН/1077759455894

полное наименование организации – для юридических лиц),

142793, г. Москва, пос. Десеновское, ул. 2-я

Нововатутинская, д. 1

его почтовый индекс и адрес)

Дело № 26200

**РАЗРЕШЕНИЕ
НА ВВОД ОБЪЕКТА В ЭКСПЛУАТАЦИЮ**

№ RU77232000-005777

1. Комитет государственного строительного надзора города Москвы, руководствуясь статьей 55 Градостроительного кодекса Российской Федерации, разрешает ввод в эксплуатацию построенного объекта капитального строительства:

многоквартирный жилой дом (в составе малоэтажной жилой застройки)

(наименование объекта капитального строительства в соответствии

с проектной документацией)

расположенного по адресу: г. Москва, НАО, поселение Десеновское,

(полный адрес объекта капитального строительства с указанием субъекта

ул. Гимнастическая, дом 19

Российской Федерации, административного района и т.д. или строительный адрес)

строительный адрес: г. Москва, НАО, поселение Десёновское,

вблизи д. Десна, уч. 53, д. 87

2. Сведения об объекте капитального строительства

Наименование показателя	Единица измерения	По проекту	Фактически
I. Общие показатели вводимого в эксплуатацию объекта			
Строительный объем - всего	куб.м	4295,70	4341,00
в том числе надземной части	куб.м	3844,65	3890,00
Общая площадь	кв.м	1304,49	1153,20
Количество этажей	штук	3	3
Площадь встроенно-пристроенных помещений	кв.м	-	-
Количество зданий	штук	1	1
Количество мест хранения автомобилей	м/мест	-	-
II. Нежилые объекты			
Объекты непромышленного назначения (школы, больницы, детские сады, объекты культуры, спорта и т. д.)			
Количество мест		-	-
Количество посещений		-	-
Вместимость		-	-
Объекты производственного назначения			
Мощность	-	-	-
Производительность	-	-	-
Протяженность	-	-	-
Материалы фундаментов		-	-
Материалы стен		-	-
Материалы перекрытий		-	-
Материалы кровли		-	-
III. Объекты жилищного строительства			
Общая площадь жилых помещений (за исключением балконов, лоджий, веранд и террас)	кв.м	963,60	965,50
Количество этажей	штук	3	3
Количество секций	секций	1	1
Количество квартир - всего	штук/ кв.м	18/963,60	18/965,50
в том числе:			
1-комнатные	штук/ кв.м	9/386,40	9/385,60
2-комнатные	штук/ кв.м	9/577,20	9/579,90

Продолжение разрешения на ввод объекта в эксплуатацию № RU77232000-005777

3-комнатные	штук/ кв.м	-	-
4-комнатные	штук/ кв.м	-	-
более чем 4-комнатные	штук/ кв.м	-	-
Общая площадь жилых помещений (с учетом балконов, лоджий, веранд и террас)	кв.м	1011,00	1016,90
Материалы фундаментов		железобетонные забивные сваи с сечением 300х300 мм серия 1.011.1-10	железобетонные забивные сваи с сечением 300х300 мм серия 1.011.1-10
Материалы стен		газоблок Итонг D400 ГОСТ 31360-2007	газоблок Итонг D400 ГОСТ 31360-2007
Материалы перекрытий		монолитная ж/б В300	монолитная ж/б В300
Материалы кровли		наплавл. гидроиз оляция «Технониколь»	наплавл. гидроиз оляция «Технониколь»
сети электроснабжения 0,4 кВ: кабель АВБбШв 4х185 кв. мм	п.м	180,00	180,20
сети горячего водоснабжения: труба стальная оцинк. в ППУ Д32/125 мм	п.м	18,60	18,60
сети холодного водоснабжения: труба ПНД Д 50х3,7 мм	п.м	10,70	10,80
сети хозяйственно-бытовой канализации: труба НПВХ Д 110 мм	п.м	12,10	12,00
сети теплоснабжения: труба стальная в ППУ Д 57/125 мм	п.м	16,00	16,20
сети кабельного ТВ: кабель волоконно-оптический бронированный	п.м	38,65	38,70
телефонная сеть: кабель волоконно-оптический бронированный	п.м	38,65	38,70
кабельные сети интернет: кабель волоконно-оптический бронированный	п.м	38,65	38,70

IV. Стоимость строительства

Стоимость строительства объекта – всего:	тыс. рублей	-	-
в том числе строительно-монтажных работ	тыс. рублей	-	-

V. Соответствие требованиям энергетической эффективности и требованиям оснащенности приборами учета используемых энергетических ресурсов

Класс энергоэффективности здания		"С"- нормальный	"С"- нормальный
Удельный расход тепловой энергии на 1 кв.м площади	кДж*ч/(м2*сут)	63,63	63,63
Материалы утепления наружных ограждающих конструкций		-плиты фасадные - 20 мм -газоблок YTONG- 375 мм	-плиты фасадные - 20 мм -газоблок YTONG- 375 мм


Продолжение разрешения на ввод объекта в эксплуатацию № RU77232000-005777


		-штукатурка ц/п – 10 мм	-штукатурка ц/п – 10 мм
Заполнение световых проемов		2-х камерный стеклопакет в одинарном переплете с межстекольным расстоянием 12 мм	2-х камерный стеклопакет в одинарном переплете с межстекольным расстоянием 12 мм

Заместитель председателя

« 30 » июня 20 14 г.

М.П.


А.В. Амелькин



PBN0015243