



23307

ПРАВИТЕЛЬСТВО МОСКОВСКОЙ ОБЛАСТИ
МИНИСТЕРСТВО СТРОИТЕЛЬНОГО КОМПЛЕКСА МОСКОВСКОЙ ОБЛАСТИ

Кому: общество с ограниченной
ответственностью «ТомСтрой»
140090, Московская область,
г. Дзержинский, ул. Лермонтова, 42

**РАЗРЕШЕНИЕ
на строительство**

Дата “ 02 “ декабря 2015 г.

№ RU50-14-2928-2015

Министерство строительного комплекса Московской области в соответствии со статьей 51 Градостроительного кодекса Российской Федерации разрешает:

1	Строительство объекта капитального строительства	✓
	Реконструкцию объекта капитального строительства	-
	Работы по сохранению объекта культурного наследия, затрагивающие конструктивные и другие характеристики надежности и безопасности такого объекта	-
	Строительство линейного объекта (объекта капитального строительства, входящего в состав линейного объекта)	-
	Реконструкцию линейного объекта (объекта капитального строительства, входящего в состав линейного объекта)	-
2	Наименование объекта капитального строительства (этапа) в соответствии с проектной документацией	«Комплексная жилая застройка площадью 56,6 га, расположенная по адресу: Московская

		область, Люберецкий район, г. п. Томилино. Первая очередь строительства. Жилой дом №3»
	Наименование организации, выдавшей положительное заключение экспертной документации, и в случаях, предусмотренных законодательством Российской Федерации, реквизиты приказа об утверждении положительного заключения государственной экологической экспертизы	ООО ЭЛИТЭКСПЕРТ 2015»
	Регистрационный номер и дата выдачи положительного заключения экспертной документации и в случаях, предусмотренных законодательством Российской Федерации, реквизиты приказа об утверждении положительного заключения государственной экологической экспертизы	№4-1-1-0025-15 от «16» ноября 2015 г.
3	Кадастровый номер земельного участка (земельных участков), в пределах которого (которых) расположен или планируется расположение объекта капитального строительства	50:22:0040306:94
	Номер кадастрового квартала (кадастровых кварталов), в пределах которого (которых) расположен или планируется расположение объекта капитального строительства	-
	Кадастровый номер реконструируемого объекта капитального строительства	-
3.1	Сведения о градостроительном плане земельного участка	-
3.2	Сведения о проекте планировки и проекте межевания территории	-
3.3	Сведения о проектной документации объекта капитального строительства, планируемого к строительству, реконструкции, проведению работ сохранения объекта культурного наследия, при которых затрагиваются конструктивные и другие характеристики надежности и безопасности объекта	ООО «ПроектСервис»

4	Краткие проектные характеристики для строительства, реконструкции объекта капитального строительства, объекта культурного наследия, если при проведении работ по сохранению объекта культурного наследия затрагиваются конструктивные и другие характеристики надежности и безопасности такого объекта: площадь покрытий, в т. ч.: тротуаров, отмостки – 341,00 кв. м., площадь физкультурных, детских площадок и площадок для отдыха – 387,00 кв. м., площадь автостоянок, проездов – 662,00 кв. м.; площадь озеленения – 2363,60 кв. м.; площадь застройки – 1356,40 кв. м.; общая площадь жилого здания – 7657,08 кв. м., в т. ч.: жилая площадь – 2444,12 кв. м.; общая площадь квартир (с учетом лоджий) – 5415,62 кв. м.; площадь квартир (без учета лоджий) – 5082,00 кв. м.; строительный объем – 14664,00 куб. м.; этажность - 7; количество квартир – 140, в т. ч.: 1-но комнатных – 56, 2-х комнатных – 28, 1-но комнатных студий - 56			
	Наименование объекта капитального строительства, входящего в состав имущественного комплекса, в соответствии с проектной документацией:			
	Общая площадь (кв. м):	-	Площадь участка (кв. м):	-
	Объем (куб. м):	-	в том числе подземной части (куб. м):	-
	Количество этажей (шт.):	-	Высота (м):	-
	Количество подземных этажей (шт.):	-	Вместимость (чел.):	-
	Площадь застройки (кв. м):	-		
	Иные показатели	-		
5	Адрес (местоположение) объекта	Московская область, Люберецкий район, пос. Жилино-1, участок 1		
	Краткие проектные характеристики линейного объекта			

Категория: (класс)	-
Протяженность:	-
Мощность (пропускная способность, грузооборот, интенсивность движения):	-
Тип (КЛ, ВЛ, КВЛ), уровень напряжения линий электропередачи	-
Перечень конструктивных элементов, оказывающих влияние на безопасность:	-
Иные показатели:	-

Срок действия настоящего разрешения – до “ 02 ” ноября 2016 г. в соответствии с

разделом 6 «Проект организации строительства» проектной документации

**Первый заместитель
министра**

(должность уполномоченного
лица органа, осуществляющего
выдачу разрешения на
строительство)


(подпись)

В. Г. Сомов

(расшифровка подписи)

“ 02 ” декабря 20 15 г.

М.П.

Действие настоящего разрешения
продлено до “ _____ ” _____ 20 ____ г.

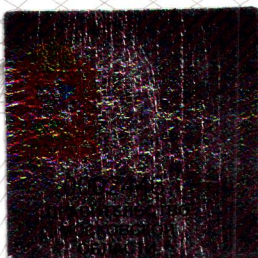
(должность уполномоченного
лица органа, осуществляющего
выдачу разрешения на
строительство)

(подпись)

(расшифровка подписи)

“ _____ ” _____ 20 ____ г.

М.П.



Руководствуясь статьей 51 Градостроительного кодекса Российской Федерации, учитывая обращение №20ВХ-30621 от 13.04.2016 ООО «ТомСтрой», внести изменения в разрешение на строительство №RU50-14-2928-2015 от 02.12.2015:

Пункт 4 изложить в следующей редакции:

«

4	Краткие проектные характеристики для строительства, реконструкции объекта капитального строительства, объекта культурного наследия, если при проведении работ по сохранению объекта культурного наследия затрагиваются конструктивные и другие характеристики надежности и безопасности такого объекта: площадь покрытий, в т. ч.: тротуаров, отмостки – 341,00 кв. м., площадь физкультурных, детских площадок и площадок для отдыха – 387,00 кв. м., площадь автостоянок, проездов – 662,00 кв. м.; площадь озеленения – 2363,60 кв. м.; площадь застройки – 1356,40 кв. м.; общая площадь жилого здания – 7657,08 кв. м., в т. ч.: жилая площадь – 2444,12 кв. м.; общая площадь квартир (с учетом лоджий) – 5415,62 кв. м.; площадь квартир (без учета лоджий) – 5082,00 кв. м.; строительный объем – 28812,3 куб. м.; этажность - 7; количество квартир – 140, в т. ч.: 1-но комнатных – 56, 2-х комнатных – 28, 1-но комнатных студий - 56		
Наименование объекта капитального строительства, входящего в состав имущественного комплекса, в соответствии с проектной документацией:			
Общая площадь (кв. м):	-	Площадь участка (кв. м):	-
Объем (куб. м):	-	в том числе подземной части (куб. м):	-
Количество этажей (шт.):	-	Высота (м):	-
Количество подземных этажей (шт.):	-	Вместимость (чел.):	-
Площадь застройки (кв. м):	-		
Иные показатели	-		

»

**Заместитель министра
строительного
комплекса Московской
области**

(должность уполномоченного лица органа, осуществляющего выдачу разрешения на строительство)


(подпись)

Е.В. Соколова
(расшифровка подписи)

« 27 » июля 2016 г.

М.П.



Действие настоящего разрешения на строительство продлено до «02» февраля 2017 года.

**Заместитель министра
строительного комплекса
Московской области**
(должность уполномоченного
лица органа, осуществляющего
выдачу разрешения на строительство)

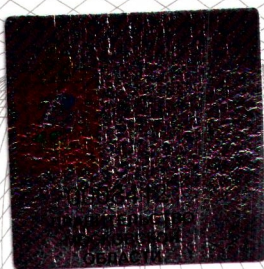


(подпись)

Е.В. Соколова
(расшифровка подписи)

“ 28 ” октября 20 16 г.

М.П.



Действие настоящего разрешения на строительство ООО «ТомСтрой» от 02.12.2015 г. №RU50-14-2928-2015 продлить до «02» августа 2017 года.

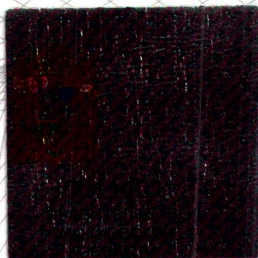
**Заместитель министра
строительного комплекса
Московской области**
(должность уполномоченного
лица органа, осуществляющего
выдачу разрешения на строительство)



Е.В. Соколова
(расшифровка подписи)

“ 26 ” января 2017 г.

М.П.



Министерство строительного комплекса
Московской области

Московская область, г. Красногорск,
бульвар Строителей, д. 4, корп. 1

Главный специалист

Должность

26, 01. 2017

дата

Боштырев Максим Павлович

ФИО



Подпись