



ПРАВИТЕЛЬСТВО МОСКОВСКОЙ ОБЛАСТИ  
**МИНИСТЕРСТВО СТРОИТЕЛЬНОГО КОМПЛЕКСА МОСКОВСКОЙ ОБЛАСТИ**

Кому **Закрытое акционерное**

(наименование застройщика)

**общество «Аксон»**

(фамилия, имя, отчество – для граждан,

полное наименование организации – для

**Московская область, г. Химки,**

юридических лиц), его почтовый индекс

**микрорайон Сходня, ул. Папанина,**

**д.38, корп.2**

и адрес, адрес электронной почты)

**РАЗРЕШЕНИЕ**  
**на ввод объекта в эксплуатацию**

Дата «30» декабря 2016 г.

№ RU50-35-7074-2016

I. Министерство строительного комплекса Московской области в соответствии со статьей 55 Градостроительного кодекса Российской Федерации разрешает ввод в эксплуатацию **построенного, реконструированного объекта капитального строительства; линейного объекта; объекта капитального строительства, входящего в состав линейного объекта; законченного работами по сохранению объекта культурного наследия, при которых затрагивались конструктивные и другие характеристики надежности и безопасности объекта,**

**«Многоэтажный жилой дом (корпус 16.1)»**

(наименование объекта (этапа)

капитального строительства

в соответствии с проектной документацией, кадастровый номер объекта)

расположенного по адресу:

(адрес объекта капитального строительства в соответствии с государственным адресным реестром с указанием реквизитов документов о присвоении, об изменении адреса)

на земельном участке (земельных участках) с кадастровым номером:  
**50:10:0010303:28**

строительный адрес **Московская область, г. Химки, Северо-Западная**



**промышленная зона**

В отношении объекта капитального строительства выдано разрешение на строительство, № **RU50301000-121**, дата выдачи **«27» июня 2014г.**, орган, выдавший разрешение на строительство

**Администрация городского округа Химки Московской области**

**II. Сведения об объекте капитального строительства**

Наименование показателя	Единица измерения	По проекту	Фактически
<b>1. Общие показатели вводимого в эксплуатацию объекта</b>			
Строительный объем – всего	<b>куб. м</b>	<b>154276,80</b>	<b>156059,00</b>
в том числе подземной части	<b>куб. м</b>	<b>7350,20</b>	<b>7350,20</b>
Общая площадь	<b>кв. м</b>	<b>40587,9</b>	<b>42010,3</b>
Площадь нежилых помещений	кв. м	-	-
Площадь встроенно-пристроенных помещений	кв. м	-	-
Количество зданий, сооружений	<b>шт.</b>	<b>1</b>	<b>1</b>
<b>2. Объекты непромышленного назначения</b>			
<b>2.1. Нежилые объекты</b> (объекты здравоохранения, образования, культуры, отдыха, спорта и т.д.)			
Количество мест		-	-
Количество помещений		-	-
Вместимость		-	-
Количество этажей	шт.	-	-
в том числе подземных	шт.	-	-
Сети и системы инженерно-технического обеспечения:	п.м.	-	-
Лифты	шт.	-	-
Эскалаторы	шт.	-	-
Инвалидные подъемники	шт.	-	-
Материалы фундаментов		-	-
Материалы стен		-	-
Материалы перекрытий		-	-



Материалы кровли		-	-
Иные показатели:		-	-
<b>2.2. Объекты жилищного фонда</b>			
Общая площадь жилых помещений (за исключением балконов, лоджий, веранд и террас)	<b>кв. м</b>	<b>28903,1</b>	<b>28958,5</b>
Общая площадь нежилых помещений, в том числе площадь общего имущества в многоквартирном доме	кв. м	-	-
Количество этажей	<b>шт.</b>	<b>18</b>	<b>18</b>
в том числе подземных	<b>шт.</b>	<b>1</b>	<b>1</b>
Количество секций	<b>секций</b>	<b>9</b>	<b>9</b>
Количество квартир/общая площадь, всего	<b>шт./кв. м</b>	<b>617</b>	<b>617/28958,5</b>
в том числе:			
1-комнатные	<b>шт./кв. м</b>	-	<b>296/10792,3</b>
2-комнатные	<b>шт./кв. м</b>	-	<b>289/15863,8</b>
3-комнатные	<b>шт./кв. м</b>	-	<b>32/2302,4</b>
4-комнатные	шт./кв. м	-	-
более чем 4-комнатные	шт./кв. м	-	-
Общая площадь жилых помещений (с учетом балконов, лоджий, веранд и террас)	<b>кв. м</b>	-	<b>30135,3</b>
Сети и системы инженерно-технического обеспечения:	-	-	-
Лифты	шт.	-	-
Эскалаторы	шт.	-	-
Инвалидные подъемники	шт.	-	-
Материалы фундаментов		<b>ж/б плита</b>	<b>ж/б плита</b>
Материалы стен		<b>монолитный ж/б</b>	<b>монолитный ж/б</b>



Материалы перекрытий		ж/б плиты	ж/б плиты
Материалы кровли		филизол	филизол
Иные показатели:		-	-

### 3. Объекты производственного назначения

Наименование объекта капитального строительства в соответствии с проектной документацией:			
Тип объекта		-	-
Мощность		-	-
Производительность		-	-
Сети и системы инженерно-технического обеспечения:		-	-
Лифты	шт.	-	-
Эскалаторы	шт.	-	-
Инвалидные подъемники	шт.	-	-
Материалы фундаментов		-	-
Материалы стен		-	-
Материалы перекрытий		-	-
Материалы кровли		-	-
Иные показатели:	-	-	-

### 4. Линейные объекты

Категория (класс)		-	-
Протяженность	п.м.	-	-
Мощность (пропускная способность, грузооборот, интенсивность движения)		-	-
Диаметры и количество трубопроводов, характеристики материалов труб		-	-
Тип (КЛ, ВЛ, КВЛ), уровень напряжения линий электропередачи		-	-
Перечень конструктивных элементов, оказывающих		-	-



влияние на безопасность			
Иные показатели		-	-
<b>5. Соответствие требованиям энергетической эффективности и требованиям оснащенности приборами учета используемых энергетических ресурсов</b>			
Класс энергоэффективности здания		-	«В»
Удельный расход тепловой энергии на 1 кв. м площади	кВт•ч/м <sup>2</sup>	-	-
Материалы утепления наружных ограждающих конструкций		-	-
Заполнение световых проемов		-	-

Разрешение на ввод объекта в эксплуатацию недействительно без технического плана от **25.03.2016**, подготовленного кадастровым инженером **Карпова Ольга Юрьевна**, № квалификационного аттестата **77-14-195**.

**Заместитель министра  
строительного комплекса  
Московской области**

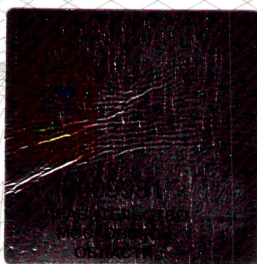
(должность уполномоченного  
лица органа, осуществляющего  
выдачу разрешения на строительство)

  
(подпись)

**Е.В. Соколова**  
(расшифровка подписи)

“ **30** ” **декабря** **20 16** г.

М.П.





Министерство строительного комплекса  
Московской области

Московская область, г. Красногорск,  
бульвар Строителей, д. 4, корп. 1

Главный специалист

Должность

30, 12. 2016

дата

Боштырев Максим Павлович

ФИО

  
Подпись