



12080

ПРАВИТЕЛЬСТВО МОСКОВСКОЙ ОБЛАСТИ  
МИНИСТЕРСТВО СТРОИТЕЛЬНОГО КОМПЛЕКСА МОСКОВСКОЙ ОБЛАСТИ

Кому: обществу с ограниченной  
ответственностью «Инвестиционно-  
строительная компания «Гринвич»  
143402, Московская область,  
Красногорский район, г. Красногорск,  
ул. Жуковского, д. 7, пом. 35, ком. 49

**РАЗРЕШЕНИЕ  
на строительство**

Дата “ 26 “ ноября 2015 г.

№ RU50-30-2795-2015

Министерство строительного комплекса Московской области в соответствии со статьей 51 Градостроительного кодекса Российской Федерации разрешает:

1	Строительство объекта капитального строительства	✓
	Реконструкцию объекта капитального строительства	-
	Работы по сохранению объекта культурного наследия, затрагивающие конструктивные и другие характеристики надежности и безопасности такого объекта	-
	Строительство линейного объекта (объекта капитального строительства, входящего в состав линейного объекта)	-
	Реконструкцию линейного объекта (объекта капитального строительства, входящего в состав линейного объекта)	-
2	Наименование объекта капитального строительства (этапа) в соответствии с проектной документацией	«12-этажный жилой дом с нежилыми помещениями», расположенного по адресу: Московская область, Солнечногорский район, г.п. Менделеево,

		ул. Куйбышева, д. 24 »
	Наименование организации, выдавшей положительное заключение экспертизы проектной документации, и в случаях, предусмотренных законодательством Российской Федерации, реквизиты приказа об утверждении положительного заключения государственной экологической экспертизы	ООО «Строительная Экспертиза»
	Регистрационный номер и дата выдачи положительного заключения экспертизы проектной документации и в случаях, предусмотренных законодательством Российской Федерации, реквизиты приказа об утверждении положительного заключения государственной экологической экспертизы	№ 4-1-1-0472-15 от 18.11.2015 г.
3	Кадастровый номер земельного участка (земельных участков), в пределах которого (которых) расположен или планируется расположение объекта капитального строительства	50:09:0100101:3963
	Номер кадастрового квартала (кадастровых кварталов), в пределах которого (которых) расположен или планируется расположение объекта капитального строительства	-
	Кадастровый номер реконструируемого объекта капитального строительства	-
3.1	Сведения о градостроительном плане земельного участка	-
3.2	Сведения о проекте планировки и проекте межевания территории	-
3.3	Сведения о проектной документации объекта капитального строительства, планируемого к строительству, реконструкции, проведению работ сохранения объекта культурного наследия, при которых затрагиваются конструктивные и другие характеристики надежности и безопасности объекта	Государственное унитарное предприятие Московской области «Научно-исследовательский институт комплексного проектирования»
4	Краткие проектные характеристики для строительства, реконструкции объекта капитального строительства, объекта культурного наследия, если при проведении работ по сохранению объекта культурного наследия затрагиваются конструктивные и другие характеристики надежности и безопасности такого объекта: <b>общая площадь застройки – 1584, 00 кв. м.; общая площадь твердых покрытий – 2250,00 кв. м.; общая площадь озеленения – 1349,00 кв. м.; количество квартир в жилом доме – 205 шт., в т. ч.: 1-комнатных – 70 шт., 2-х комнатных – 113 шт., 3-х комнатных – 22 шт.; общая площадь жилого дома – 15654,75 кв. м.; общая площадь квартир – 10700,91 кв. м.; строительный объем жилого дома – 55907,14 куб. м., в том числе: подземной части – 3015,30 куб. м.; надземной части – 52891,84 куб. м.</b>	

Наименование объекта капитального строительства, входящего в состав имущественного комплекса, в соответствии с проектной документацией:			
Общая площадь (кв. м):		Площадь участка (кв. м):	
Объем (куб. м):		в том числе подземной части (куб. м):	
Количество этажей (шт.):		Высота (м):	
Количество подземных этажей (шт.):		Вместимость (чел.):	
Площадь застройки (кв. м):			
Иные показатели			
5	Адрес (местоположение) объекта	Московская область, Солнечногорский р-н, рп Менделеево, ул Куйбышева, д. 24	
Краткие проектные характеристики линейного объекта			

Категория: (класс)	
Протяженность:	
Мощность (пропускная способность, грузооборот, интенсивность движения):	
Тип (КЛ, ВЛ, КВЛ), уровень напряжения линий электропередачи	
Перечень конструктивных элементов, оказывающих влияние на безопасность:	
Иные показатели:	

Срок действия настоящего разрешения – до “ 01 ” июня 2016 г. в соответствии со сроком действия договора аренды земельного участка №1 от 31.07.2015 г., а также, учитывая раздел 6 «Проект организации строительства» проектной документации

**Первый заместитель  
министра**

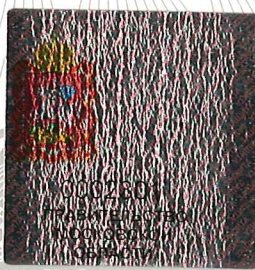
(должность уполномоченного лица органа, осуществляющего выдачу разрешения на строительство)

  
(подпись)

**В. Г. Сомов**  
(расшифровка подписи)

“ 26 ” ноября 2015 г.

М.П.



Действие настоящего разрешения  
продлено до “ \_\_\_\_\_ ” \_\_\_\_\_ 20 \_\_\_\_ г.

\_\_\_\_\_  
(должность уполномоченного  
лица органа, осуществляющего  
выдачу разрешения на  
строительство)

\_\_\_\_\_  
(подпись)

\_\_\_\_\_  
(расшифровка подписи)

“ \_\_\_\_\_ ” \_\_\_\_\_ 20 \_\_\_\_ г.

М.П.