



ПРАВИТЕЛЬСТВО МОСКОВСКОЙ ОБЛАСТИ
МИНИСТЕРСТВО СТРОИТЕЛЬНОГО КОМПЛЕКСА МОСКОВСКОЙ ОБЛАСТИ

Акционерному обществу
«ВЕСТА-СФ Раменское»

140105, Московская область, г. Раменское,
ул. Чугунова, д. 13 «Б»

РАЗРЕШЕНИЕ
на ввод объекта в эксплуатацию

Дата 16.12.2016

№ RU50-25-6822-2016

Министерство строительного комплекса Московской области в соответствии со статьей 55 Градостроительного кодекса Российской Федерации разрешает ввод в эксплуатацию построенного, реконструированного объекта капитального строительства; линейного объекта; объекта капитального строительства, входящего в состав линейного объекта; завершённого работами по сохранению объекта культурного наследия, при которых затрагивались конструктивные и другие характеристики надёжности и безопасности объекта, «Жилой комплекс по адресу: Московская область, г. Раменское, пос. Красный Октябрь» в части: жилой дом поз. 4, 17-этажный, 3-х секционный, с техподпольем со встроенно-пристроенным магазином на первом этаже (в секции №1 и частично в секции №2 в осях «9-12»)

(наименование объекта (этапа)

капитального строительства

в соответствии с проектной документацией, кадастровый номер объекта)

расположенного по адресу:

(адрес объекта капитального строительства в соответствии с государственным адресным

реестром с указанием реквизитов документов о присвоении, об изменении адреса)

на земельном участке (земельных участках) с кадастровым номером 50:23:0000000:149874; 50:23:0110306:83

строительный адрес: **Московская область, г. Раменское, пос. Красный Октябрь.**
 В отношении объекта капитального строительства выдано разрешение на строительство, № **RU50-25-4260-2016**, дата выдачи **01.03.2016**, орган, выдавший разрешение на строительство: **Министерство строительного комплекса Московской области.**

II. Сведения об объекте капитального строительства

Наименование показателя	Единица измерения	По проекту	Фактически
1. Общие показатели вводимого в эксплуатацию объекта			
Строительный объем – всего	куб. м	59023,5	64952,4
в том числе надземной части	куб. м	54756,9	60757,7
Общая площадь	кв. м	18914,3	18988,1
Площадь нежилых помещений	кв. м	-	-
Площадь встроенно-пристроенных помещений	кв. м	1152,0	1251,1
Количество зданий, сооружений	шт.	1	1
2. Объекты непроизводственного назначения			
2.1. Нежилые объекты (объекты здравоохранения, образования, культуры, отдыха, спорта и т.д.)			
Количество мест		-	-
Количество помещений		-	-
Вместимость		-	-
Количество этажей		-	-
в том числе подземных		-	-
Сети и системы инженерно-технического обеспечения		-	-
Лифты	шт.	-	-
Эскалаторы	шт.	-	-
Инвалидные подъемники	шт.	-	-

Материалы фундаментов		-	-
Материалы стен		-	-
Материалы перекрытий		-	-
Материалы кровли		-	-
Иные показатели		-	-

2.2. Объекты жилищного фонда

Общая площадь жилых помещений (за исключением балконов, лоджий, веранд и террас)	кв. м	12106,6	12261,4
Общая площадь нежилых помещений, в том числе площадь общего имущества в многоквартирном доме	кв. м	-	-
Количество этажей	шт.	18	18
в том числе подземных		1	1
Количество секций	секций	3	3
Количество квартир/общая площадь, всего	шт./кв. м	264/-	264/12261,4
в том числе:			
1-комнатные	шт./кв. м	181/-	181/6456,2
2-комнатные	шт./кв. м	83/-	83/5805,2
3-комнатные	шт./кв. м	-	-
4-комнатные	шт./кв. м	-	-
более чем 4-комнатные	шт./кв. м	-	-
Общая площадь жилых помещений (с учетом балконов, лоджий, веранд и террас)	кв. м	-	12775,4
Сети и системы инженерно-технического обеспечения		-	-
Лифты	шт.	6	6
Эскалаторы	шт.	-	-
Инвалидные подъемники	шт.	-	-

Материалы фундаментов		Монолитный железобетон	Монолитный железобетон
Материалы стен		Смешанные	Смешанные
Материалы перекрытий		Монолитный железобетон	Монолитный железобетон
Материалы кровли		Рулонная	Рулонная
Иные показатели		-	-

3. Объекты производственного назначения

Наименование объекта капитального строительства в соответствии с проектной документацией:

Тип объекта		-	-
Мощность	МВт	-	-
Производительность		-	-
Сети и системы инженерно-технического обеспечения:		-	-
Лифты	шт.	-	-
Эскалаторы	шт.	-	-
Инвалидные подъемники	шт.	-	-
Материалы фундаментов		-	-
Материалы стен		-	-
Материалы перекрытий		-	-
Материалы кровли		-	-
Иные показатели:		-	-

4. Линейные объекты

Категория (класс)		-	-
Протяженность		-	-
Мощность (пропускная способность, грузооборот, интенсивность движения)		-	-
Диаметры и количество трубопроводов, характеристики материалов труб		-	-

Тип (КЛ, ВЛ, КВЛ), уровень напряжения линий электропередачи		-	-
Перечень конструктивных элементов, оказывающих влияние на безопасность		-	-
Иные показатели ¹²		-	-
5. Соответствие требованиям энергетической эффективности и требованиям оснащенности приборами учета используемых энергетических ресурсов			
Класс энергоэффективности здания		В	А
Удельный расход тепловой энергии на 1 кв. м площади	кВт•ч/м ²	1,35	0,96
Материалы утепления наружных ограждающих конструкций		Кирпич, утеплитель, декоративная штукатурка	Кирпич, утеплитель, декоративная штукатурка
Заполнение световых проемов		Двухкамерные стеклопакеты	Двухкамерные стеклопакеты

Разрешение на ввод объекта в эксплуатацию недействительно без технического плана

кадастровый инженер – Куркина Екатерина Викторовна, аттестат №50-12-795, технический план от 07 ноября 2016 г.

**Заместитель министра
строительного комплекса**

Московской области

(должность уполномоченного
сотрудника органа,
осуществляющего выдачу
разрешения на ввод объекта
в эксплуатацию)



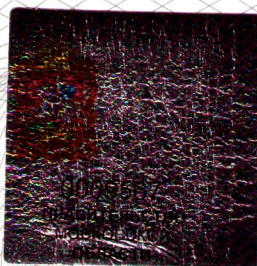
(подпись)

Е.В. Соколова

(расшифровка подписи)

“ 16 ” декабря 20 16 г.

М.П.



Министерство строительного комплекса
Московской области
Московская область, г. Красногорск,
бульвар Строителей, д. 4, корп. 1

Главный специалист
Должность

15.12.2016
дата

Боштырев Максим Павлович
ФИО


Подпись