



ПРАВИТЕЛЬСТВО МОСКОВСКОЙ ОБЛАСТИ  
**МИНИСТЕРСТВО СТРОИТЕЛЬНОГО КОМПЛЕКСА МОСКОВСКОЙ ОБЛАСТИ**

Кому **Общество с ограниченной**

(наименование застройщика)

**ответственностью**

(фамилия, имя, отчество – для граждан,

**«Вента-Гранд»**

полное наименование организации – для

**143421, Московская область**

**Красногорский р-н,**

**автодорога Балтия, 26 км,**

юридических лиц), его почтовый индекс

**бизнес-центр «Рига Ленд», строен. 3**

и адрес, адрес электронной почты)

**РАЗРЕШЕНИЕ**  
**на ввод объекта в эксплуатацию**

Дата **«15» декабря 2016 г.**

№ **RU50-11-6815-2016**

I. Министерство строительного комплекса Московской области в соответствии со статьей 55 Градостроительного кодекса Российской Федерации разрешает ввод в эксплуатацию **построенного, реконструированного объекта капитального строительства; линейного объекта; объекта капитального строительства, входящего в состав линейного объекта; завершённого работами по сохранению объекта культурного наследия, при которых затрагивались конструктивные и другие характеристики надежности и безопасности объекта,**

**«Малозэтажный секционный многоквартирный дом»**

(наименование объекта (этапа)

капитального строительства

в соответствии с проектной документацией, кадастровый номер объекта)

**расположенного по адресу:**

(адрес объекта капитального строительства в соответствии с государственным адресным реестром с указанием

реквизитов документов о присвоении, об изменении адреса)



на земельном участке (земельных участках) с кадастровым номером:  
**50:21:0070106:1630**

строительный адрес **Московская область, Ленинский муниципальный район,  
городское поселение Горки Ленинские, пос. Мещерино**

В отношении объекта капитального строительства выдано разрешение на строительство, № **RU50503102-593/С**, дата выдачи **«04» июля 2013 г.**, орган, выдавший разрешение на строительство **Администрация муниципального образования Городское поселение Горки Ленинские Ленинского муниципального района Московской области**

II. Сведения об объекте капитального строительства

| Наименование показателя   | Единица измерения | По проекту | Фактически |
|---|-------------------|------------|------------|
| 1. Общие показатели вводимого в эксплуатацию объекта  |                   |            |            |
| Строительный объем – всего  | куб. м            | 2462,00    | 2462,00    |
| в том числе надземной части   | куб. м            | 2462,00    | 2462,00    |
| Общая площадь   | кв. м             | -          | 576,90     |
| Площадь нежилых помещений   | кв. м             | -          | -          |
| Площадь встроенно-пристроенных помещений  | кв. м             | -          | -          |
| Количество зданий, сооружений   | шт.               | 1          | 1          |
| 2. Объекты производственного назначения   |                   |            |            |
| 2.1. Нежилые объекты<br>(объекты здравоохранения, образования, культуры, отдыха, спорта и т.д.) |                   |            |            |
| Количество мест   |                   | -          | -          |
| Количество помещений  |                   | -          | -          |
| Вместимость   |                   | -          | -          |
| Количество этажей   | шт.               | -          | -          |
| в том числе подземных   | шт.               | -          | -          |
| Сети и системы инженерно-технического обеспечения:  | п.м.              | -          | -          |
| Лифты   | шт.               | -          | -          |
| Эскалаторы  | шт.               | -          | -          |
| Инвалидные подъемники   | шт.               | -          | -          |
| Материалы фундаментов   |                   | -          | -          |
| Материалы стен  |                   | -          | -          |
| Материалы перекрытий  |                   | -          | -          |



|  |                        |                        |                        |
|--|------------------------|------------------------|------------------------|
| Материалы кровли   | -                      | -                      | -                      |
| Иные показатели:   | -                      | -                      | -                      |
| <b>2.2. Объекты жилищного фонда</b>  |                        |                        |                        |
| Общая площадь жилых помещений (за исключением балконов, лоджий, веранд и террас)             | кв. м                  | 658,00                 | 576,90                 |
| Общая площадь нежилых помещений, в том числе площадь общего имущества в многоквартирном доме | кв. м                  | -                      | -                      |
| Количество этажей  | шт.                    | 2                      | 2                      |
| в том числе подземных  | шт.                    | -                      | -                      |
| Количество секций  | секций                 | 4                      | 4                      |
| Количество квартир/общая площадь, всего  | шт./кв. м              | 6                      | 6                      |
| в том числе:   |                        |                        |                        |
| 1-комнатные  | шт./кв. м              | -                      | -                      |
| 2-комнатные  | шт./кв. м              | -                      | -                      |
| 3-комнатные  | шт./кв. м              | -                      | -                      |
| 4-комнатные  | шт./кв. м              | -                      | -                      |
| более чем 4-комнатные  | шт./кв. м              | -                      | -                      |
| Общая площадь жилых помещений (с учетом балконов, лоджий, веранд и террас)                   | кв. м                  | 678,80                 | 597,60                 |
| Сети и системы инженерно-технического обеспечения:   | -                      | -                      | -                      |
| Лифты  | шт.                    | -                      | -                      |
| Эскапаторы   | шт.                    | -                      | -                      |
| Инвентарные подъемники   | шт.                    | -                      | -                      |
| Материалы фундаментов  | монолитный железобетон | монолитный железобетон | монолитный железобетон |
| Материалы стен   | газобетонный блок      | газобетонный блок      | газобетонный блок      |
| Материалы перекрытий   | монолитный железобетон | монолитный железобетон | монолитный железобетон |



|                  |   |  |   |
|------------------|---|--|---|
| Материалы кровли |   | неэксплуатируемая, мягкая из рулонных материалов, плоская с наружным организованным водостоком | неэксплуатируемая мягкая из рулонных материалов, плоская с наружным организованным водостоком |
| Иные показатели: | - | -  | -   |

### 3. Объекты производственного назначения

Наименование объекта капитального строительства в соответствии с проектной документацией:

|  |     |   |   |
|--|-----|---|---|
| Тип объекта  |     | - | - |
| Мощность   |     | - | - |
| Производительность                                 |     | - | - |
| Сети и системы инженерно-технического обеспечения: |     | - | - |
| Лифты  | шт. | - | - |
| Эскалаторы   | шт. | - | - |
| Инвалидные подъемники                              | шт. | - | - |
| Материалы фундаментов                              |     | - | - |
| Материалы стен                                     |     | - | - |
| Материалы перекрытий                               |     | - | - |
| Материалы кровли                                   |     | - | - |
| Иные показатели:                                   | -   | - | - |

### 4. Линейные объекты

|  |   |   |   |
|--|---|---|---|
| Категория (класс)  |   | - | - |
| Протяженность  | - | - | - |
| Мощность (пропускная способность, грузооборот, интенсивность движения) |   | - | - |
| Диаметры и количество трубопроводов, характеристики материалов труб    |   | - | - |
| Тип (КЛ, ВЛ, КВЛ), уровень напряжения линий                            |   | - | - |



|  |                      |   |   |
|--|----------------------|---|---|
| электропередачи  |                      |   |   |
| Перечень конструктивных элементов, оказывающих влияние на безопасность   |                      | -   | -   |
| Иные показатели  |                      | -   | -   |
| 5. Соответствие требованиям энергетической эффективности и требованиям оснащенности приборами учета используемых энергетических ресурсов |                      |   |   |
| Класс энергоэффективности здания   |                      | A++   | A++   |
| Удельный расход тепловой энергии на 1 кв. м площади  | кВт·ч/м <sup>2</sup> | 0,027   | 0,027   |
| Материалы утепления наружных ограждающих конструкций   |                      | утеплитель Rockwool Венти Баттс Д 150 мм, (стены), Технорф Н30 120 мм (крыша), экструдированный пенополистирол 100 мм (подземная часть) | утеплитель Rockwool Венти Баттс Д 150 мм, (стены), Технорф Н30 120 мм (крыша), экструдированный пенополистирол 100 мм (подземная часть) |
| Заполнение световых проемов  |                      | однокамерный стеклопакет с энергосберегающим К-стеклом с термическим сопротивлением согласно действующих нормативов                     | однокамерный стеклопакет с энергосберегающим К-стеклом с термическим сопротивлением согласно действующих нормативов                     |

Разрешение на ввод объекта в эксплуатацию недействительно без технического плана от 21.10.2016, подготовленного кадастровым инженером Калининой Анной Николаевной № квалификационного аттестата 39-11-11.

**Заместитель министра  
строительного комплекса  
Московской области**

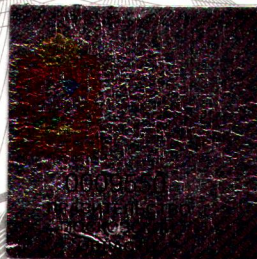
(должность уполномоченного  
лица органа, осуществляющего  
выдачу разрешения на строительство)

  
(подпись)

**Е.В. Соколова**  
(расшифровка подписи)

“ 15 ” декабря 20 16 г.

М.П.





Министерство строительного комплекса  
Московской области  
Московская область, г. Красногорск,  
бульвар Строителей, д. 4, корп. 1

**Главный специалист**  
Должность

**15.12.2016**  
Дата

**Боштырев Максим Павлович**  
ФИО



Подпись