



ПРАВИТЕЛЬСТВО МОСКОВСКОЙ ОБЛАСТИ

МИНИСТЕРСТВО СТРОИТЕЛЬНОГО КОМПЛЕКСА МОСКОВСКОЙ ОБЛАСТИ

Кому **Общество с ограниченной**

(наименование застройщика)

ответственностью «Группа компаний

(фамилия, имя, отчество – для граждан,

«Строительное управление 22»

полное наименование организации – для

141140, Россия, Московская область,

юридических лиц), его почтовый индекс

Щелковский

район,

рп

Свердловский,

ул.

Михаила

Марченко, д. 4, пом. 1

и адрес, адрес электронной почты)

РАЗРЕШЕНИЕ

на ввод объекта в эксплуатацию

Дата **« 30 » декабря 2016 г.**

№ **RU50-68-7070-2016**

I. Министерство строительного комплекса Московской области в соответствии со статьей 55 Градостроительного кодекса Российской Федерации разрешает ввод в эксплуатацию **построенного, реконструированного объекта капитального строительства; линейного объекта; объекта капитального строительства, входящего в состав линейного объекта; завершающего работами по сохранению объекта культурного наследия, при которых затрагивались конструктивные и другие характеристики надежности и безопасности объекта,**

«12-14-16-этажный многоквартирный жилой дом со встроенными

(наименование объекта (этапа)

помещениями корпус №21 (позиция по проекту планировки)»

капитального строительства

в соответствии с проектной документацией, кадастровый номер объекта)

расположенного по адресу:

(адрес объекта капитального строительства в соответствии с государственным адресным реестром с указанием

реквизитов документов о присвоении, об изменении адреса)

на земельном участке (земельных участках) с кадастровым номером:
50:14:0030503:144,

строительный адрес **Московская область, Щелковский район, пос. Свердловский, мкжз «Лукино-Варино», корпус №21 (поз. по проекту планировки)**

В отношении объекта капитального строительства выдано разрешение на строительство, **№RU50510104-365**, дата выдачи **«12» сентября 2014 г.**, орган, выдавший разрешение на строительство **Администрация городского поселения Свердловский Щёлковского муниципального района Московской области**

II. Сведения об объекте капитального строительства

Наименование показателя	Единица измерения	По проекту	Фактически
1. Общие показатели вводимого в эксплуатацию объекта			
Строительный объем – всего	куб. м	60794,30	57351,00
в том числе надземной части	куб. м	55740,30	57351,00
Общая площадь	кв. м	-	16442,50
Площадь нежилых помещений	кв. м	894,88	885,80
Площадь встроенно-пристроенных помещений	кв. м	-	-
Количество зданий, сооружений	шт.	1	1
2. Объекты производственного назначения			
2.1. Нежилые объекты (объекты здравоохранения, образования, культуры, отдыха, спорта и т.д.)			
Количество мест		-	-
Количество помещений		-	-
Вместимость		-	-
Количество этажей	шт.	-	-
в том числе подземных	шт.	-	-
Сети и системы инженерно-технического обеспечения:	п.м.	-	-
Лифты	шт.	-	-
Эскалаторы	шт.	-	-
Инвалидные подъемники	шт.	-	-
Материалы фундаментов		-	-
Материалы стен		-	-

Материалы перекрытий		-	-
Материалы кровли		-	-
Иные показатели:		-	-
2.2. Объекты жилищного фонда			
Общая площадь жилых помещений (за исключением балконов, лоджий, веранд и террас)	кв. м	10785,08	11203,70
Общая площадь нежилых помещений, в том числе площадь общего имущества в многоквартирном доме	кв. м	-	2264,90
Количество этажей	шт.	12-14-16	14-16-18
в том числе подземных	шт.	-	-
Количество секций	секций	2	2
Количество квартир/общая площадь, всего	шт./кв. м	244/10785,08	244/11203,70
в том числе:			
1-комнатные	шт./кв. м	162/-	162/-
2-комнатные	шт./кв. м	56/-	54/-
3-комнатные	шт./кв. м	26/-	28/-
4-комнатные	шт./кв. м	-	-
более чем 4-комнатные	шт./кв. м	-	-
Общая площадь жилых помещений (с учетом балконов, лоджий, веранд и террас)	кв. м	-	-
Сети и системы инженерно-технического обеспечения:	шт.	-	-
Лифты	шт.	-	-
Эскалаторы	шт.	-	-
Инвалидные подъемники	шт.	-	-
Материалы фундаментов		монолитный ж/б	монолитный ж/б
Материалы стен		пенополистироль	пенополистироль

		ные блоки, облицованные кирпичом	ные блоки, облицованные кирпичом
Материалы перекрытий		монолитные ж/б	монолитные ж/б
Материалы кровли		рулонная	рулонная
Иные показатели:	-	-	-

3. Объекты производственного назначения

Наименование объекта капитального строительства в соответствии с проектной документацией:			
Тип объекта		-	-
Мощность		-	-
Производительность		-	-
Сети и системы инженерно-технического обеспечения:			
Лифты	шт.	-	-
Эскалаторы	шт.	-	-
Инвалидные подъемники	шт.	-	-
Материалы фундаментов		-	-
Материалы стен		-	-
Материалы перекрытий		-	-
Материалы кровли		-	-
Иные показатели:	-	-	-

4. Линейные объекты

Категория (класс)		-	-
Протяженность	-	-	-
Мощность (пропускная способность, грузооборот, интенсивность движения)		-	-
Диаметры и количество трубопроводов, характеристики материалов труб		-	-
Тип (КЛ, ВЛ, КВЛ), уровень напряжения линий электропередачи		-	-

Перечень конструктивных элементов, оказывающих влияние на безопасность		-	-
Иные показатели	-	-	-
5. Соответствие требованиям энергетической эффективности и требованиям оснащенности приборами учета используемых энергетических ресурсов			
Класс энергоэффективности здания		-	C
Удельный расход тепловой энергии на 1 кв. м площади	кВт•ч/м ²	-	-
Материалы утепления наружных ограждающих конструкций		-	-
Заполнение световых проемов		-	-

Разрешение на ввод объекта в эксплуатацию недействительно без технических планов, подготовленных кадастровым инженером Гордеевым Дмитрием Сергеевичем № квалификационного аттестата 76-12-318, от 15.12.2016 (1 шт.).

**Заместитель министра
строительного комплекса
Московской области**

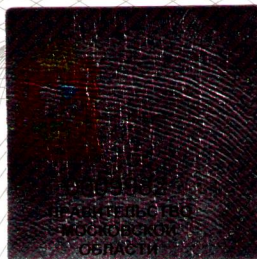
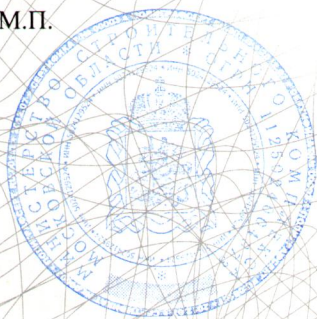
(должность уполномоченного
лица органа, осуществляющего
выдачу разрешения на строительство)


(подпись)

Е.В. Соколова
(расшифровка подписи)

“ 30 ” декабря 20 16 г.

М.П.



Министерство строительного комплекса
Московской области
Московская область, г. Красногорск,
бульвар Строителей, д. 4, корп. 1

Главный специалист

Должность

30, 12. 2016

дата

Боштырев Максим Павлович

ФИО

Подпись